



YAPAY ZEKA AI PC



GÖRÜR, ÖĞRENİR,
DÜŞÜNÜR, YÖNETİR

intel®



9V-36V



IP65



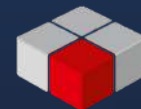
7/24



EtherCAT®



NVIDIA



CODESYS

Endüstrinin Geleceğini Uç Noktada İnşa Edin: Yapay Zeka ve Edge Computing Çözümleri

Verinin üretildiği yerde, saniyelerden bile kısa sürede doğru kararlar almak artık bir lüks değil, endüstriyel rekabetin temel şartı. Akıllı fabrikalar, otonom sistemler ve gelişmiş makine görüşü projeleri; bulutun gecikmesini bekleyemeyecek kadar kritik süreçler barındırır. İşte bu yüzden, yapay zekanın gücünü doğrudan sahanıza, üretim hattınıza ve panolarınızın içine taşıyoruz. NVIDIA® Jetson™, Intel® Arc™ ve NVIDIA® RTX™ mimarileriyle donatılmış endüstriyel bilgisayarlarımız; en zorlu saha koşullarında bile kesintisiz, gerçek zamanlı ve yüksek performanslı veri işleme kapasitesi sunmak için özel olarak tasarlandı.

- Geniş Ölçeklenebilirlik: 0.5 TFLOPS giriş seviyesinden, veri merkezi gücünü aratmayan 635 TOPS kapasitesine kadar, projenizin tam ihtiyacı olan işlem gücünü seçme özgürlüğü.
- Endüstriyel Dayanıklılık: 7/24 kesintisiz çalışma prensibiyle, yüksek sıcaklık değişimlerine, titreşime ve toza karşı dirençli, fansız kompakt tasarımlar.
- Kusursuz Entegrasyon: Mevcut otomasyon altyapınıza, sensörlerinize ve endüstriyel kameralarınıza zengin I/O portları ile doğrudan ve sorunsuz bağlantı imkanı.
- Gerçek Zamanlı Otonomi: Kalite kontrol, robotik yönlendirme, kestirimci bakım ve video analitiği gibi ağır makine öğrenimi iş yüklerinde sıfır gecikme (zero-latency) performansı.

İster basit bir IoT ağ geçidi projesi planlıyor olun, ister birden fazla ağır derin öğrenme modelini aynı anda çalıştıracak devasa bir altyapı kuruyor olun; aradığınız donanım gücü bir sonraki sayfada sizi bekliyor. İşlem kapasitelerine göre sınıflandırdığımız ürün ailemizi inceleyerek projeniz için en ideal donanımı hemen keşfedin.

AAEON & AAEON.AI Hakkında

Endüstriyel bilişimde global liderlerden biri olan AAEON, yapay zekayı laboratuvar ortamından çıkarıp doğrudan üretim sahanıza, sokaklara ve araçlarınıza taşıyor. NVIDIA® ve Intel® gibi sektör devleriyle kurduğumuz güçlü ortaklıklar sayesinde, projeleriniz için en gelişmiş Edge AI (Uç Yapay Zeka) donanım platformlarını sunuyoruz. Ancak biz sadece donanım sunmuyoruz. Yapay zeka projelerinizi hayata geçirirken ihtiyaç duyacağınız her şeyi tek bir merkezde topladık: AAEON.AI. Müşterilerimiz ve geliştiricilerimiz için özel olarak tasarlanan bu kapsamlı ekosistem; donanım, yazılım ve kullanıma hazır paket çözümleri bir araya getirerek aradığınız her şeye tek bir noktadan ulaşmanızı sağlar. AAEON.AI ile yapay zeka projelerinizi inşa etmek, entegre etmek ve sahada devreye almak artık çok daha hızlı, güvenli ve kolay.

Her Sektör İçin Özelleştirilmiş Yapay Zeka Çözümleri

- Yapay Zeka Destekli Sağlık Çözümleri
- Akıllı Perakende Çözümleri
- Akıllı Robotik Teknolojileri
- Akıllı Şehir Altyapıları
- Akıllı Hizmet ve Arabaya Servis
- Akıllı Güvenlik ve Tanıma Sistemleri
- Akıllı Otopark Yönetimi
- Otonom Taşıma Çözümleri
- Uç Yapay Zeka (Edge AI) Bilişim Çözümleri
- Araç Güvenlik ve Takip Sistemleri
- İnşaat İzleme ve Atık Yönetimi



Giriş Seviyesi (0.5 TFLOPS)

Maliyet odaklı projelerinizde yapay zekaya sağlam bir başlangıç yapın. NVIDIA® Jetson Nano™ tabanlı bu kompakt cihazlar; temel görüntü işleme, barkod/karekod okuma ve basit IoT ağ geçidi (Gateway) uygulamaları için panolarınıza kolayca entegre edilebilir bir çözüm sunar.

ÜRÜN KODU	HIZLANDIRICI / MİMARİ	İŞLEM GÜCÜ
BOXER-8221AI-A2-1110	NVIDIA® Jetson Nano™ 4 GB	0.5 TFLOPS
BOXER-8221AI-A4-1110	NVIDIA® Jetson Nano™ 4 GB	0.5 TFLOPS
BOXER-8221AI-JP46E-D1-1010	NVIDIA® Jetson Nano™ (128 CUDA)	0.5 TFLOPS
BOXER-8221AI-JP46E-B1-1111	NVIDIA® Jetson Nano™ (128 CUDA)	0.5 TFLOPS
BOXER-8221AI-B1-1111	NVIDIA® Jetson Nano™ (128 CUDA)	0.5 TFLOPS
BOXER-8221AI-B3-1111	NVIDIA® Jetson Nano™ (128 CUDA)	0.5 TFLOPS
BOXER-8221AI-JP46S-D1-1010	NVIDIA® Jetson Nano™ 4 GB	0.5 TFLOPS
BOXER-8223AI-A3-1010	NVIDIA® Jetson Nano™ 4 GB (128 CUDA)	0.5 TFLOPS
BOXER-8223AI-A3-1111	NVIDIA® Jetson Nano™ 4 GB	0.5 TFLOPS
BOXER-8223AI-JP462E-A1-1110	NVIDIA® Jetson Nano™ 4 GB	0.5 TFLOPS
BOXER-8223AI-JP46E-A1-1010	NVIDIA® Jetson Nano™ 4 GB	0.5 TFLOPS
BOXER-8224AI-JP462E-KIT-A1-1010	NVIDIA® Jetson Nano™ 4 GB	0.5 TFLOPS

Hafif İş Yükleri (4 - 10 TOPS)

Uç noktalarda hafif makine öğrenimi modellerini gecikmesiz çalıştırın. Google Edge TPU ve giriş seviyesi NVIDIA® mimarileriyle desteklenen bu seri, üretim hatlarındaki temel kalite kontrol süreçleri ve akıllı perakende analitiği için ideal performans sağlar.

ÜRÜN KODU	HIZLANDIRICI / MİMARİ	İŞLEM GÜCÜ
BOXER-8521AI-A1-1010	Google Edge TPU ML	4 TOPS
ITL-ADLSI9-A10-NVA2-32512	NVIDIA® RTX™ 2000 (5.888 CUDA)	10 TOPS

Temel Düzey Edge AI (20 - 21 TOPS)

Birden fazla veri ve kamera akışını aynı anda işlemeye başlayın. Jetson Orin™ Nano ve Xavier™ NX mimarilerinin gücüyle; akıllı trafik izleme, plaka tanıma (ALPR) ve temel AGV (Otonom Yönlendirmeli Araç) navigasyonu için mükemmel fiyat/performans dengesini yakalayın.

ÜRÜN KODU	HIZLANDIRICI / MİMARİ	İŞLEM GÜCÜ
BOXER-8251AI SERİSİ	NVIDIA® Jetson AGX Xavier™ NX™	21 TOPS
BOXER-8622AI-JP620N-A1-1010	NVIDIA® Jetson Orin™ Nano™ 4 GB	20 TOPS
BOXER-8623AI-JP511N-A1-1010	NVIDIA® Jetson Orin™ Nano™ 4 GB	20 TOPS
BOXER-8622AI-JP511N-A1-1010	NVIDIA® Jetson Orin™ Nano™ 4 GB	20 TOPS
BOXER-8253AI-JP46E-A1-1211	NVIDIA® Jetson AGX Xavier™ NX™	21 TOPS
BOXER-8256AI-JP462E-A1-1010	NVIDIA® Jetson AGX Xavier™ NX™	21 TOPS

(BOXER-8251AI-A3, JP46E-A1, JP46E-E1, JP46E-E1 Yüksek Soğutucu, JP46S-A1 modellerini kapsar)

Orta Düzey Edge AI (32 - 40 TOPS)

Üretim hattınızdaki zekayı bir üst seviyeye taşıyın. Jetson AGX Xavier™ ve Orin™ Nano (8GB) serilerini içeren bu kademe, saniyede çok daha yüksek kare hızlarında (FPS) işlem yapmanıza olanak tanır. Robotik kol yönlendirmeleri, kompleks üretim hattı hata tespiti ve gelişmiş optik karakter tanıma (OCR) görevleri için sahadaki en güvenilir çalışma arkadaşınızdır.

ÜRÜN KODU	HIZLANDIRICI / MİMARİ	İŞLEM GÜCÜ
BOXER-8240AI SERİSİ	NVIDIA® Jetson AGX Xavier™ 32 GB	32 TOPS
BOXER-8621AI-JP511N-A1-1010	NVIDIA® Jetson Orin™ Nano™ 8 GB	40 TOPS
BOXER-8621AI-JP511N-A2-1010	NVIDIA® Jetson Orin™ Nano™ 8 GB	40 TOPS
BOXER-8622AI-JP511N-A2-1010	NVIDIA® Jetson Orin™ Nano™ 8 GB	40 TOPS
BOXER-8622AI-JP620N-A2-1010	NVIDIA® Jetson Orin™ Nano™ 8 GB	40 TOPS
BOXER-8623AI-JP511N-A2-1010	NVIDIA® Jetson Orin™ Nano™ 8 GB	40 TOPS

(BOXER-8240AI-A3, A4, JP46E-A1, JP46E-A2, JP511E-A1, JP511E-A2 modellerini kapsar)

İleri Düzey Edge AI (70 - 100 TOPS)

Zorlu yapay zeka iş yüklerinin ve çoklu sensör verilerinin üstesinden gelin. NVIDIA® Jetson Orin™ NX ile güçlendirilen bu sistemler, gelişmiş otonom mobil robotlar (AMR), akıllı sağlık cihazları ve gerçek zamanlı 3D derinlik algılama projelerinizde ihtiyaç duyduğunuz otonomiye kesintisiz sunar.

ÜRÜN KODU	HIZLANDIRICI / MİMARİ	İŞLEM GÜCÜ
NIKY-2155HTT-NX-A1-1010	NVIDIA® Jetson Orin™ NX 8 GB	70 TOPS
BOXER-8651AI-JP511N-A1-1010	NVIDIA® Jetson Orin™ NX™ 8 GB	70 TOPS
BOXER-8652AI-JP511N-A1-1010	NVIDIA® Jetson Orin™ NX™ 8 GB	70 TOPS
BOXER-8653AI-JP511N-A1-1010	NVIDIA® Jetson Orin™ NX™ 8 GB	70 TOPS
BOXER-8654AI-KIT-JP600N-A1	NVIDIA® Jetson Orin™ NX™ 8 GB	70 TOPS
BOXER-8658AI-JP512N-A1-1010	NVIDIA® Jetson Orin™ NX™ 8 GB	70 TOPS
EDGE-ADLSI9-A11-32512	Intel® Arc™ A350	93 TOPS
BOXER-8651AI-JP511N-A2-1010	NVIDIA® Jetson Orin™ NX™ 16 GB	100 TOPS
BOXER-8652AI-JP511N-A2-1010	NVIDIA® Jetson Orin™ NX™ 16 GB	100 TOPS
BOXER-8653AI-JP511N-A2-1010	NVIDIA® Jetson Orin™ NX™ 16 GB	100 TOPS
BOXER-8653AIJP620N-B2-1010	NVIDIA® Jetson™ Orin™ NX 16 GB	100 TOPS
BOXER-8654AI-KIT-JP600N-A2	NVIDIA® Jetson Orin™ NX™ 16 GB	100 TOPS
BOXER-8658AI-JP512N-A2-1010	NVIDIA® Jetson Orin™ NX™ 16 GB	100 TOPS

Yüksek Performanslı AI (128 - 275 TOPS)

Sınırları zorlayan projeler için masaüstü sınıfı performansı uç noktaya getirin. Jetson AGX Orin™ serisinin muazzam gücü sayesinde; tam otonom iş makineleri, devasa video analitiği altyapıları ve birden fazla ağır derin öğrenme modelinin eşzamanlı çalıştırılması için tavizsiz bir kapasite elde edin.

ÜRÜN KODU	HIZLANDIRICI / MİMARİ	İŞLEM GÜCÜ
EDGE-ADLSI9-A10-32512	Intel® Arc™ A370	128 TOPS
BOXER-8640AI-JP511E-A1-1010	NVIDIA® Jetson AGX Orin™ 32 GB	200 TOPS
BOXER-8641AI SERİSİ (32 GB)	NVIDIA® Jetson AGX Orin™ 32 GB	200 TOPS
BOXER-8642AI-JP511E-A1-1010	NVIDIA® Jetson AGX Orin™ 32 GB	200 TOPS
BOXER-8645AI-JP511E-A1-1110	NVIDIA® Jetson AGX Orin™ 32 GB	200 TOPS
BOXER-8646AI-JP511E-A1-1010	NVIDIA® Jetson AGX Orin™ 32 GB	200 TOPS
BOXER-8640AI-JP511E-A2-1010	NVIDIA® Jetson AGX Orin™ 64 GB	275 TOPS
BOXER-8641AI SERİSİ (64 GB)	NVIDIA® Jetson AGX Orin™ 64 GB	275 TOPS
BOXER-8642AI-JP511E-A2-1010	NVIDIA® Jetson AGX Orin™ 64 GB	275 TOPS
BOXER-8645AI-JP511E-A2-1110	NVIDIA® Jetson AGX Orin™ 64 GB	275 TOPS

BOXER-8641AI SERİSİ (JP502E-A1, JP511E-A1, JP600E-A1 varyantları)

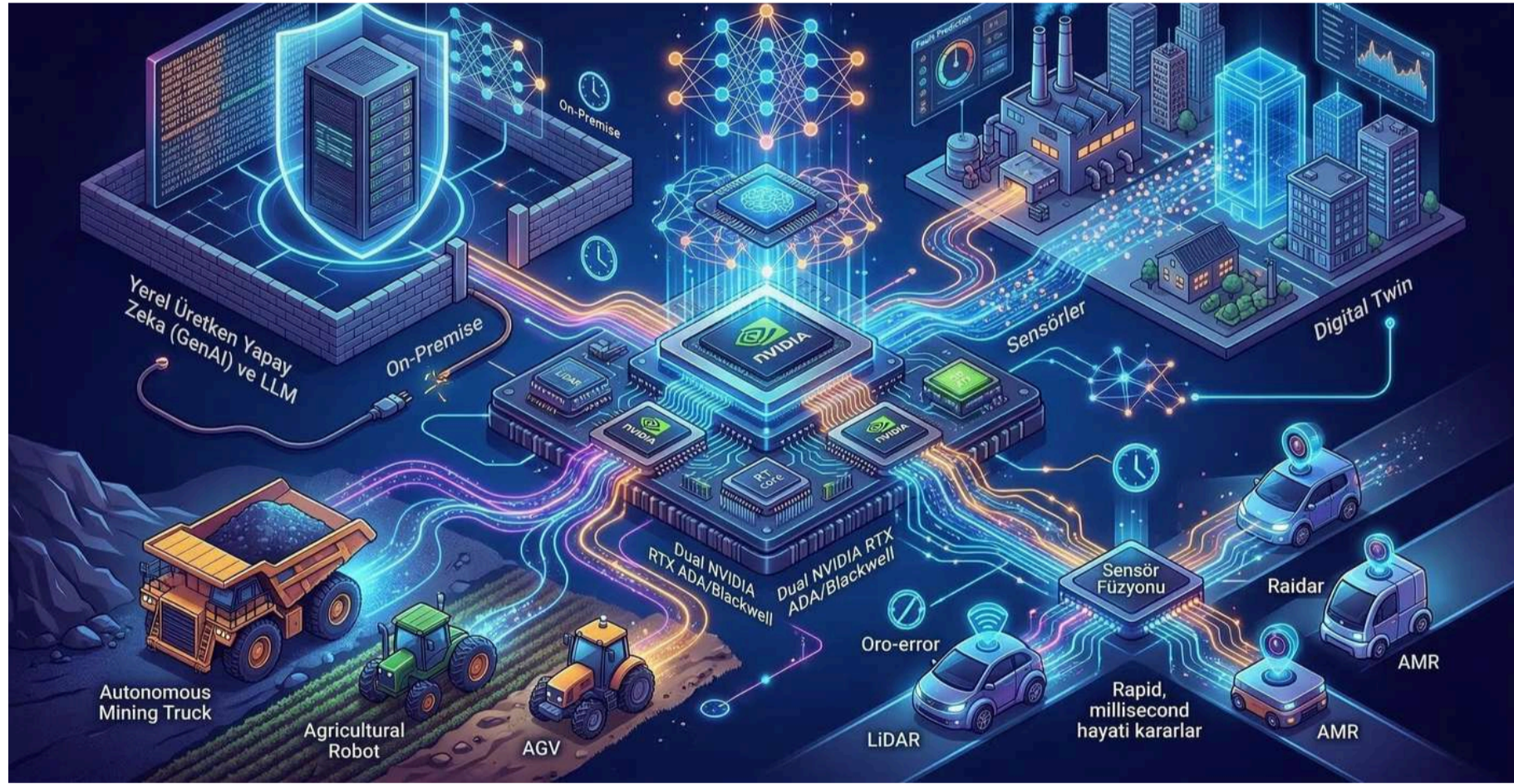
BOXER-8641AI SERİSİ (JP502E-A2, JP511E-A2, JP600E-A2 varyantları)

Ultra Performans ve Özel Mimariler (372 - 635 TOPS)

Veri merkezi hesaplama gücünü doğrudan endüstriyel sahanıza taşıyın. Çift NVIDIA® RTX™ ve ultra yüksek kapasiteli hızlandırıcılarla donatılan bu üst düzey donanımlar; dijital ikiz (Digital Twin) simülasyonları, otonom sürüş algoritmaları ve ultra karmaşık yapay zeka eğitim süreçleri için benzersiz bir performans sunar.

ÜRÜN KODU	HIZLANDIRICI / MİMARİ	İŞLEM GÜCÜ
MAXER-5100-Q670-A1-1010	NVIDIA® RTX™ 2000 ADA Dual	372 TOPS
MAXER-5100-Q670-A2-1010	NVIDIA® RTX™ 2000 ADA Dual	372 TOPS
ITL-ADLSI9-A10-NV45-32512	NVIDIA® RTX™ 4500	635 TOPS
BOXER-8332AI-CFL-A2-1010	NVIDIA® A2 Tensor GPU	Mimariye Özgü
BOXER-8742AI	NVIDIA® Jetson T4000™ (Blackwell)	Mimariye Özgü

Yeni Nesil Mimari: Ada Lovelace & Blackwell Standart uç bilişimin sınırlarını aşıyoruz. Sistemlerimizde yer alan çift (Dual) NVIDIA® RTX™ 2000 ADA ve RTX™ 4500 mimarileri, en yeni nesil Tensor ve RT çekirdeklerini barındırır. Bu donanımlar, ağır derin öğrenme (Deep Learning) algoritmalarını ve karmaşık nöral ağları saniyenin binde biri hızında işleyerek rakipsiz bir yapay zeka çıkarım (inference) performansı sunar. Yerel Üretken Yapay Zeka (GenAI) ve LLM Veri güvenliğinin kritik olduğu durumlarda algoritmalarınızı kurum dışına çıkarmayın. Bu ultra yüksek kapasiteli sistemler; Devasa Dil Modellerini (LLM), gelişmiş görsel yapay zeka asistanlarını ve üretim optimizasyon algoritmalarını tamamen internetten bağımsız, kapalı devre (On-Premise) ağızda sıfır gecikmeyle (zero-latency) çalıştırmanıza olanak tanır.



Gerçek Zamanlı Dijital İkiz (Digital Twin) Fiziksel tesisinizin veya akıllı şehir altyapınızın kusursuz bir 3D sanal kopyasını canlı olarak renderlayın. Sahadaki binlerce sensörden ve yüksek çözünürlüklü kameradan akan devasa veriler anında işlenerek sanal ortama aktarılır; böylece arızaları oluşmadan önce öngörebilir ve süreçlerinizi risksiz bir şekilde simüle edebilirsiniz. Tam Otonomi ve Gelişmiş Sensör Füzyonu Otonom maden kamyonları, tarım robotları ve gelişmiş AGV/AMR sistemleri için hata payı sıfırdır. Bu sistemler; LiDAR, Radar ve onlarca 4K kameradan gelen karmaşık veri setlerini eşzamanlı olarak (Sensör Füzyonu) işler ve otonom araçların en zorlu koşullarda bile milisaniyelik hayati kararlar almasını sağlar.

NVIDIA® Jetson Orin™ NX Gücüyle, Görsel Zekayı Dokunmatik Panele Taşıyan Devrim

NIKY-2155HTT-NX-A1-1010, AAEON'un entegre AI hızlandırıcısına sahip ilk Panel PC çözümü olarak, endüstriyel görselleştirme standartlarını yapay zeka çağına taşıyor. 15.6 inçlik Full HD P-CAP dokunmatik ekranının arkasında yatan güçlü NVIDIA® Jetson Orin™ NX işlemcisi ve 70 TOPS'luk AI performansı sayesinde, cihaz sadece bir kontrol paneli olmanın ötesine geçiyor. Akıllı perakende, yüz tanıma ve otonom makine yönetimi gibi yoğun çıkarım (inference) gerektiren süreçleri, harici bir bilgisayara ihtiyaç duymadan tek bir noktadan yönetmenizi sağlıyor.



ÖZELLİK	DEĞER
İŞLEMÇİ	NVIDIA® Jetson Orin™ NX 6-core Arm® Cortex®-A78AE v8.2
AI MODÜLÜ / GPU	NVIDIA® Jetson Orin™ NX 8 GB : 70 TOPS
EKRAN	15.6" TFT LCD, 1920 x 1080 FHD, 350 nit
DOKUNMATİK TİPİ	Projektif Kapasitif (P-CAP) Multi-Touch
RAM	8GB LPDDR5
DEPOLAMA	1 x M.2 2280 M-Key (Varsayılan: 128GB)
ETHERNET	2 x GbE LAN
USB	4 x USB 3.2 Gen 2 (Type-A), 1 x Micro USB (OS Flash)
SERİ PORTLAR	1 x RS-232/422/485 (DB-9)
DİJİTAL I/O	1 x 8-bit DIO (DB-15)
CANBUS	1 x CANBus (DB-9)
GENİŞLEME YUVALARI	1 x M.2 2230 E-Key, 1 x M.2 3042/3052 B-Key
İŞLETİM SİSTEMİ	Ubuntu 22.04
DAYANIKLILIK	Alüminyum Çerçeve, Metal Şasi, CE/FCC Class A
GÜÇ GİRİŞİ	12V ~ 24V DC
ÇALIŞMA SICAKLIĞI	-5°C ~ 55°C
MONTAJ TİPİ	VESA 100 / Panel Mount
BOYUTLAR	385.6 x 235.0 x 66.6 mm
AĞIRLIK	4.26 kg

BOXER-8221AI-A2-1110

NVIDIA® Jetson™ Nano™ Tabanlı Ultra Kompakt AI Edge Bilgisayar

BOXER-8221AI-A2-1110, yapay zeka teknolojilerine giriş yapmak veya ölçeklenebilir edge projeleri geliştirmek isteyen endüstriler için maliyet ve performansı optimize eden bir çözümdür. NVIDIA® Jetson™ Nano™ modülü üzerinde çalışan sistem, 128 CUDA çekirdeği sayesinde 472 GFLOP'a varan işlem gücü sunarak nesne algılama, sınıflandırma ve analiz süreçlerini başarıyla yönetir.



ÖZELLİK	DEĞER
İŞLEMCI	6 Core ARM® Cortex® A78AE ARM® v8.2 64bit *
AI MODÜLÜ / GPU	NVIDIA® Jetson Nano™ 4 GB : 0.5 TFLOPS
RAM	4 GB
DEPOLAMA	1 x 32 GB Micro SD
ETHERNET	1 x GbE LAN
USB	4 x USB 3.0
SERİ PORTLAR	1 x RS-232
VIDEO ÇIKIŞI	1 x HDMI
İŞLETİM SİSTEMİ	Linux (NVIDIA® Jetpack™ 4.5)
GÜÇ GİRİŞİ	12V DC
GÖVDE MALZEMESİ	Alüminyum
MONTAJ TİPİ	Duvar Tipi Montaj
BOYUTLAR	88 x 75 x 39 mm

BOXER-8221AI-A4-1110

Kısıtlı Alanlar İçin Optimize Edilmiş Ultra İnce AI Hesaplama Platformu

BOXER-8221AI-A4-1110, NVIDIA® Jetson™ Nano™ platformunun verimliliğini, endüstriyel sınıf dayanıklılıkla birleştiren özel bir Box PC çözümdür. Quad Core ARM® Cortex®-A57 işlemci mimarisi ve 128 çekirdekli Maxwell GPU'su ile donatılan cihaz, düşük güç tüketimiyle yüksek performanslı yapay zeka çıkarımları (inference) yapılmasına olanak tanır.



ÖZELLİK	DEĞER
İŞLEMCI	6 Core ARM® Cortex® A78AE ARM® v8.2 64bit *
AI MODÜLÜ / GPU	NVIDIA® Jetson Nano™ 4 GB : 0.5 TFLOPS
RAM	4 GB
DEPOLAMA	1 x 32 GB Micro SD
ETHERNET	1 x GbE LAN
USB	4 x USB 3.0
SERİ PORTLAR	1 x RS-232
VIDEO ÇIKIŞI	1 x HDMI
İŞLETİM SİSTEMİ	Linux (NVIDIA® Jetpack™ 4.5)
GÜÇ GİRİŞİ	12V DC
GÖVDE MALZEMESİ	Alüminyum
MONTAJ TİPİ	Duvar Tipi Montaj
BOYUTLAR	88 x 75 x 39 mm

BOXER-8221AI-A4-1110



Kısıtlı Alanlar İçin Optimize Edilmiş Ultra İnce AI Hesaplama Platformu

BOXER-8221AI-A4-1110, NVIDIA® Jetson™ Nano™ platformunun verimliliğini, endüstriyel sınıf dayanıklılıkla birleştiren özel bir Box PC çözümdür. Quad Core ARM® Cortex®-A57 işlemci mimarisi ve 128 çekirdekli Maxwell GPU'su ile donatılan cihaz, düşük güç tüketimiyle yüksek performanslı yapay zeka çıkarımları (inference) yapılmasına olanak tanır.



ÖZELLİK	DEĞER
İŞLEMCI	6 Core ARM® Cortex® A78AE ARM® v8.2 64bit *
AI MODÜLÜ / GPU	NVIDIA® Jetson Nano™ 4 GB : 0.5 TFLOPS
RAM	4 GB
DEPOLAMA	1 x 32 GB Micro SD
ETHERNET	1 x GbE LAN
USB	4 x USB 3.0
SERİ PORTLAR	1 x RS-232
VIDEO ÇIKIŞI	1 x HDMI
İŞLETİM SİSTEMİ	Linux (NVIDIA® Jetpack™ 4.5)
GÜÇ GİRİŞİ	12V DC
GÖVDE MALZEMESİ	Alüminyum
MONTAJ TİPİ	Duvar Tipi Montaj
BOYUTLAR	88 x 75 x 39 mm

BOXER-8221AI-JP46E-D1-1010



Zorlu Ortamlar İçin Esnek ve Kablosuz AI Gücü

BOXER-8221AI-JP46E-D1-1010, endüstriyel IoT uygulamaları için optimize edilmiş, genişletilebilirlik odaklı bir yapay zeka bilgisayarıdır. NVIDIA Jetson Nano platformunun gücünü arkasına alan bu model, M.2 E-Key genişleme yuvası sayesinde Wi-Fi modülü entegrasyonuna olanak tanıyarak, kablolu bağlantının mümkün olmadığı noktalarda kesintisiz veri transferi sağlar. NVIDIA Jetpack 4.6 desteği ile modern AI algoritmalarının sahada (edge) işlenmesini kolaylaştırır.



ÖZELLİK	DEĞER
İŞLEMCI	Quad Core ARM® Cortex®-A57 MPCore
AI MODÜLÜ / GPU	NVIDIA® Jetson Nano™ (128 CUDA Cores) - 0.5 TFLOPS
İŞLETİM SİSTEMİ	NVIDIA Jetpack 4.6
RAM	4GB LPDDR4
DEPOLAMA	16GB eMMC
ETHERNET	1 x 10/100/1000Base-TX (GbE)
USB	4 x USB 3.2 Gen 1
ÇEŞİTLİ PORTLAR	1 x Recovery Button, 1 x Micro-USB (OS Flash için)
SERİ PORTLAR	2 x RS-232
VIDEO GİRİŞİ/ÇIKIŞI	1 x HDMI
GENİŞLEME YUVALARI	M.2 E-Key 2230 x 1 (WiFi modülü için)
KABLOSUZ	M.2 E-Key ile Opsiyonel Destek
DAYANIKLILIK	3 Grms Titreşim Direnci, -20°C ~ 50°C Çalışma Sıcaklığı
GÜÇ GİRİŞİ	DC 12V
BOYUTLAR	88 x 75 x 39 mm
AĞIRLIK	0.3 Kg (Net)

BOXER-8221AI-JP46E-B1-1111



Jetpack 4.6 Desteđiyle İleri Seviye AI Entegrasyonu

BOXER-8221AI-JP46E-B1-1111, popüler BOXER-8221AI serisinin güncel yazılım altyapısına sahip versiyonudur. NVIDIA® Jetson™ Nano™ modülü üzerine inşa edilen bu sistem, özellikle Jetpack™ 4.6 sürümüyle tam uyumlu çalışarak, geliştiricilere en güncel kütüphaneleri ve yapay zeka araçlarını kullanma imkanı sunar. 472 GFLOP'luk işlem gücüyle, nesne tanıma ve sınıflandırma gibi yoğun GPU gerektiren görevleri, enerji verimliliğinden ödün vermeden yerine getirir.



ÖZELLİK	DEĞER
İŞLEMÇİ	Quad Core ARM® Cortex®-A57 MPCore
AI MODÜLÜ / GPU	NVIDIA® Jetson Nano™ (128 CUDA Cores) - 0.5 TFLOPS
İŞLETİM SİSTEMİ	Linux (NVIDIA® Jetpack™ 4.6)
RAM	4 GB
DEPOLAMA	16 GB eMMC
ETHERNET	1 x GbE LAN
USB	4 x USB 3.0
SERİ PORTLAR	1 x RS-232
VIDEO GİRİŞİ/ÇIKIŞI	1 x HDMI
DAYANIKLILIK	Fansız Yapı, -20°C ~ 55°C Çalışma Sıcaklığı
GÜÇ GİRİŞİ	DC 12V
BOYUTLAR	88 x 75 x 39 mm
GÖVDE MALZEMESİ	Alüminyum
MONTAJ TİPİ	Duvar Tipi Montaj

Avuç İçi Boyutunda Dev Yapay Zeka Performansı

BOXER-8221AI-B1-1111, NVIDIA® Jetson™ Nano™ platformunun sunduğu yapay zeka işleme kapasitesini, endüstriyel standartlarda ve ultra kompakt bir form faktöründe sunar. Quad Core ARM® Cortex®-A57 işlemcisi ve 128 CUDA çekirdekli GPU mimarisinden aldığı güçle, görüntü işleme ve kenar (edge) yapay zeka uygulamalarında üstün performans sergiler. Yalnızca 88mm x 75mm boyutlarındaki bu cihaz, en kısıtlı alanlara dahi kolayca entegre edilerek, üretim hattı takibinden akıllı şehircilik uygulamalarına kadar geniş bir yelpazede kesintisiz veri analizi sağlar.



ÖZELLİK	DEĞER
İŞLEMÇİ	8 Core ARM® Cortex® A78AE ARM® v8.2 64bit / Quad Core ARM® Cortex®-A57
AI MODÜLÜ / GPU	NVIDIA® Jetson Nano™ (128 CUDA Cores) - 0.5 TFLOPS
İŞLETİM SİSTEMİ	Linux (NVIDIA® Jetpack™ 4.5)
RAM	4 GB
DEPOLAMA	16 GB eMMC
ETHERNET	1 x GbE LAN
USB	4 x USB 3.0
SERİ PORTLAR	1 x RS-232
VIDEO GİRİŞİ/ÇIKIŞI	1 x HDMI
DAYANIKLILIK	Fansız Yapı, -20°C ~ 55°C Çalışma Sıcaklığı
GÜÇ GİRİŞİ	DC 12V
BOYUTLAR	88 x 75 x 39 mm
GÖVDE MALZEMESİ	Alüminyum
MONTAJ TİPİ	Duvar Tipi Montaj

NVIDIA Jetson Nano™ ile Güçlendirilmiş Kompakt Edge Çözümü

BOXER-8221AI-B3-1111, modern endüstriyel otomasyonun ihtiyaç duyduğu yapay zeka tabanlı hesaplama gücünü, ultra kompakt bir gövdede birleştirir. NVIDIA® Jetson™ Nano™ çekirdeği sayesinde karmaşık algoritmaları ve gerçek zamanlı veri analizlerini, yüksek enerji verimliliğiyle gerçekleştirir. Cihaz, özellikle alan kısıtlaması olan projelerde, fansız ve toz girişine kapalı yapısıyla bakım gerektirmeyen uzun ömürlü bir kullanım vaat eder.



ÖZELLİK	DEĞER
İŞLEMÇİ	8 Core ARM® Cortex® A78AE ARM® v8.2 64bit / Quad Core ARM® Cortex®-A57
AI MODÜLÜ / GPU	NVIDIA® Jetson Nano™ (128 CUDA Cores) - 0.5 TFLOPS
İŞLETİM SİSTEMİ	Linux (NVIDIA® Jetpack™ 4.5)
RAM	4 GB
DEPOLAMA	16 GB eMMC
ETHERNET	1 x GbE LAN
USB	4 x USB 3.0
SERİ PORTLAR	1 x RS-232
VIDEO GİRİŞİ/ÇIKIŞI	1 x HDMI
DAYANIKLILIK	Fansız Yapı, -20°C ~ 55°C Çalışma Sıcaklığı
GÜÇ GİRİŞİ	DC 12V
BOYUTLAR	88 x 75 x 39 mm
GÖVDE MALZEMESİ	Alüminyum
MONTAJ TİPİ	Duvar Tipi Montaj

NVIDIA Jetson Nano™ ile Güçlendirilmiş Kompakt Edge Çözümü

BOXER-8221AI-B3-1111, modern endüstriyel otomasyonun ihtiyaç duyduğu yapay zeka tabanlı hesaplama gücünü, ultra kompakt bir gövdede birleştirir. NVIDIA® Jetson™ Nano™ çekirdeği sayesinde karmaşık algoritmaları ve gerçek zamanlı veri analizlerini, yüksek enerji verimliliğiyle gerçekleştirir. Cihaz, özellikle alan kısıtlaması olan projelerde, fansız ve toz girişine kapalı yapısıyla bakım gerektirmeyen uzun ömürlü bir kullanım vaat eder.



ÖZELLİK	DEĞER
İŞLEMÇİ	8 Core ARM® Cortex® A78AE ARM® v8.2 64bit / Quad Core ARM® Cortex®-A57
AI MODÜLÜ / GPU	NVIDIA® Jetson Nano™ (128 CUDA Cores) - 0.5 TFLOPS
İŞLETİM SİSTEMİ	Linux (NVIDIA® Jetpack™ 4.5)
RAM	4 GB
DEPOLAMA	16 GB eMMC
ETHERNET	1 x GbE LAN
USB	4 x USB 3.0
SERİ PORTLAR	1 x RS-232
VIDEO GİRİŞİ/ÇIKIŞI	1 x HDMI
DAYANIKLILIK	Fansız Yapı, -20°C ~ 55°C Çalışma Sıcaklığı
GÜÇ GİRİŞİ	DC 12V
BOYUTLAR	88 x 75 x 39 mm
GÖVDE MALZEMESİ	Alüminyum
MONTAJ TİPİ	Duvar Tipi Montaj

BOXER-8221AI-JP46S-D1-1010



Ultra Kompakt Yapay Zeka ve Edge Bilişim Gücü

NVIDIA Jetson Nano™ modülü ile güçlendirilen BOXER-8221AI-JP46S-D1-1010, endüstriyel standartları yeniden belirleyen kompakt bir yapay zeka çözümdür. Quad Core ARM® Cortex®-A57 işlemcisinden aldığı güçle, karmaşık derin öğrenme algoritmalarını ve veri analitiğini kenar (edge) noktalarda kesintisiz yönetir. Özellikle fansız tasarımı sayesinde, toz ve partikül riskinin olduğu zorlu endüstriyel ortamlarda sessiz ve güvenilir bir çalışma performansı sunar.



ÖZELLİK	DEĞER
İŞLEMCI	Quad Core ARM® Cortex®-A57 MPCore
AI MODÜLÜ / GPU	NVIDIA® Jetson Nano™ 4 GB (0.5 TFLOPS)
İŞLETİM SİSTEMİ	NVIDIA Jetpack 4.6
RAM	4GB LPDDR4
DEPOLAMA	16GB eMMC + 64GB MicroSD x 1
ETHERNET	1 x Gigabit LAN (10/100/1000Base-TX)
USB	4 x USB 3.2 Gen 1, 1 x Micro-USB (OS Flash için)
SERİ PORTLAR	2 x RS-232
VIDEO ÇIKIŞI	1 x HDMI
GENİŞLEME YUVALARI	1 x M.2 E-Key 2230 (WiFi modülü için)
DAYANIKLILIK	Fansız Yapı, 3 Grms Titreşim Direnci
ÇALIŞMA SICAKLIĞI	-20°C ~ 50°C
GÜÇ GİRİŞİ	12V DC
BOYUTLAR	88mm x 75mm x 39mm
AĞIRLIK	0.3 Kg (Net)

NVIDIA Jetson Nano ile Güçlendirilmiş Fansız AI Platformu

AAEON BOXER-8223AI-A3-1010, yapay zeka tabanlı uç bilişim (AI@Edge) projelerinizde ihtiyaç duyduğunuz işlem gücünü ultra kompakt bir form faktöründe sunar. Gücünü NVIDIA® Jetson Nano™ modülünden alan bu sistem, Quad Core ARM® Cortex®-A57 işlemcisi ve 128 CUDA çekirdekli GPU'su sayesinde, görüntü işleme ve makine öğrenimi algoritmalarını yüksek verimlilikle çalıştırır. Özellikle plaka tanıma, yüz tanıma veya üretim bandı kalite kontrolü gibi görsel veri analizi gerektiren uygulamalar için optimize edilmiştir.



ÖZELLİK	DEĞER
İŞLEMCI	Quad Core ARM® Cortex® A57 MPCore
AI MODÜLÜ / GPU	NVIDIA® Jetson Nano™ 4 GB (0.5 TFLOPS, 128 CUDA Çekirdeği)
İŞLETİM SİSTEMİ	Linux (NVIDIA® Jetpack™ 4.5)
RAM	4 GB LPDDR4 Onboard
DEPOLAMA	16 GB eMMC
ETHERNET	2 x PoE (Power over Ethernet) Portu
USB	4 x USB 3.2 Gen 1
SERİ PORTLAR	1 x RS-232/485
VIDEO ÇIKIŞI	1 x HDMI
SOĞUTMA	Fansız (Pasif Soğutma)
GÜÇ GİRİŞİ	DC 10-24V
MONTAJ TİPİ	Duvar Tipi Montaj
DAYANIKLILIK	-10°C ~ 70°C Çalışma Sıcaklığı
GÖVDE MALZEMESİ	Alüminyum
BOYUTLAR	180 x 136 x 61.1 mm

Esnek Depolama Seçenekli AI Edge Çözümü

BOXER-8223AI-A3-1111, standart modellerden farklı olarak sunduğu genişletilmiş depolama yetenekleri ile veri yoğunluklu yapay zeka uygulamaları için özel olarak yapılandırılmıştır. NVIDIA® Jetson Nano™ platformunun 0.5 TFLOPS'luk AI işlem gücünü, 2.5 inç SATA sürücü desteği ile birleştirerek, video kayıtları ve büyük veri setlerinin yerel olarak depolanmasına olanak tanır. Bu özellik, bulut bağımlılığını azaltmak ve uç noktada (Edge) veri güvenliğini sağlamak isteyen projeler için kritik bir avantajdır.



ÖZELLİK	DEĞER
İŞLEMÇİ	Quad Core ARM® Cortex® A57 MPCore
AI MODÜLÜ / GPU	NVIDIA® Jetson Nano™ 4 GB (0.5 TFLOPS)
İŞLETİM SİSTEMİ	Linux (NVIDIA® Jetpack™ 4.5)
RAM	4 GB LPDDR4 Onboard
DEPOLAMA	16 GB eMMC
ETHERNET	2 x PoE (Power over Ethernet) Portu
USB	4 x USB 3.2 Gen 1
SERİ PORTLAR	1 x RS-232/485
VİDEO ÇIKIŞI	1 x HDMI
SOĞUTMA	Fansız
GÜÇ GİRİŞİ	DC 10-24V
DAYANIKLILIK	-10°C ~ 70°C Çalışma Sıcaklığı
BOYUTLAR	180 x 136 x 61.1 mm

BOXER-8223AI-JP462E-A1-1110



HDMI Girişli ile Gelişmiş Video Analiz ve Otomasyon

BOXER-8223AI-JP462E-A1-1110, NVIDIA® Jetson Nano™ mimarisini bir adım öteye taşıyarak, endüstriyel görüntü işleme projeleri için eşsiz bir I/O yapısı sunar. Bu modelin en ayırt edici özelliği, standart çıkışların yanı sıra HDMI 1.4 Video Girişli'ne sahip olmasıdır. Bu sayede harici kaynaklardan (örneğin bir PC arayüzü, X-ray cihazı veya dijital tabela) gelen görüntüleri doğrudan işleyerek gerçek zamanlı analiz yapabilir ve yapay zeka çıkarımlarını uygulayabilir.



ÖZELLİK	DEĞER
İŞLEMCI	Quad Core ARM® Cortex®-A57 MPCore
AI MODÜLÜ / GPU	NVIDIA® Jetson Nano™ 4 GB
İŞLETİM SİSTEMİ	NVIDIA Jetpack™ 4.6.2
RAM	4 GB LPDDR4
DEPOLAMA	16GB eMMC + MicroSD + 2.5" SATA x 1
VIDEO GİRİŞİ/ÇIKIŞI	Giriş: 1 x HDMI 1.4
ETHERNET	3 Port Toplam (1 x GbE + 2 x PoE/PSE GbE)
DİJİTAL I/O	13-Kanal (DB-15)
USB	4 x USB 3.2 Gen 1
SERİ PORTLAR	1 x RS-232/422/485 (DB-9)
GENİŞLEME YUVALARI	Mini Card x 1 (SIM Slotlu), M.2 2230 E-Key x 1
KABLOSUZ	Opsiyonel (M.2 2230 E-Key ile Wi-Fi/BT)
DAYANIKLILIK	Titreşim: 3 Grms
GÜÇ GİRİŞİ	12V ~ 24V DC
BOYUTLAR	180.0 x 136.0 x 61.1 mm

BOXER-8223AI-JP46E-A1-1010



Zorlu Endüstriyel Şartlar İçin Jetson Nano Gücü

AAEON BOXER-8223AI-JP46E-A1-1010, yapay zeka uygulamalarını laboratuvar ortamından çıkarıp en zorlu saha koşullarına taşıyan, askeri standartlara yakın dayanıklılık sunan bir AI Box PC'dir. NVIDIA Jetpack™ 4.6 yazılım paketiyle güçlendirilen sistem, yapay zeka modellerinin (TensorFlow, PyTorch, Caffe) sorunsuz bir şekilde dağıtılmasını sağlar. Fansız yapısı ve geniş voltaj girişi (12V-24V DC), enerji dalgalanmalarının olduğu tesislerde bile süreklilik arz eden bir performans sunar.



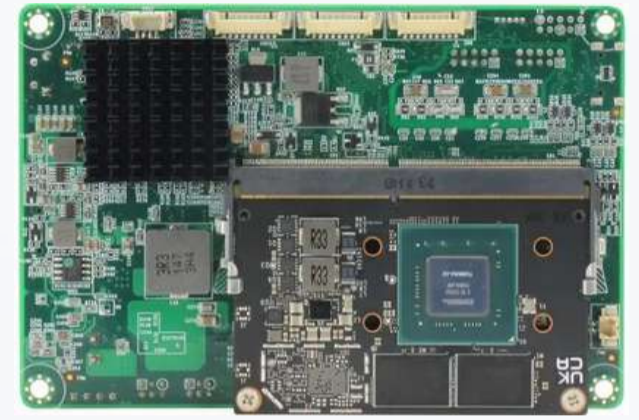
ÖZELLİK	DEĞER
İŞLEMCI	Quad Core ARM® Cortex®-A57 MPCore
AI MODÜLÜ / GPU	NVIDIA® Jetson Nano™ 4 GB
İŞLETİM SİSTEMİ	NVIDIA Jetpack™ 4.6
RAM	4 GB LPDDR4
DEPOLAMA	16GB eMMC + MicroSD + 2.5" SATA x 1
VIDEO GİRİŞİ/ÇIKIŞI	Giriş: 1 x HDMI 1.4
ETHERNET	3 Port Toplam (1 x GbE + 2 x PoE/PSE GbE)
DİJİTAL I/O	13-Kanal (DB-15)
USB	4 x USB 3.2 Gen 1
SERİ PORTLAR	1 x RS-232/422/485 (DB-9)
GENİŞLEME YUVALARI	Mini Card x 1 (SIM Slotlu), M.2 2230 E-Key x 1
KABLOSUZ	Opsiyonel (M.2 2230 E-Key ile)
DAYANIKLILIK	Titreşim: 3 Grms
GÜÇ GİRİŞİ	12V ~ 24V DC
BOYUTLAR	180.0 x 136.0 x 61.1 mm

BOXER-8224AI-JP462E-KIT-A1-1010



Ultra Kompakt Yapıda NVIDIA Jetson Nano Destekli AI Gücü

BOXER-8224AI-JP462E-KIT, NVIDIA® Jetson™ Nano™ platformunun sunduğu yapay zeka işleme kapasitesini, endüstriyel sahaların zorlu gereksinimleriyle buluşturan ultra kompakt bir AI@Edge çözümdür. Quad Core ARM® Cortex® A57 işlemci mimarisi ve 128 NVIDIA CUDA® çekirdeği ile donatılan sistem, 0.5 TFLOPS seviyesindeki işlem gücüyle görüntü işleme ve kenar yapay zeka modellerini yüksek verimlilikle çalıştırır.

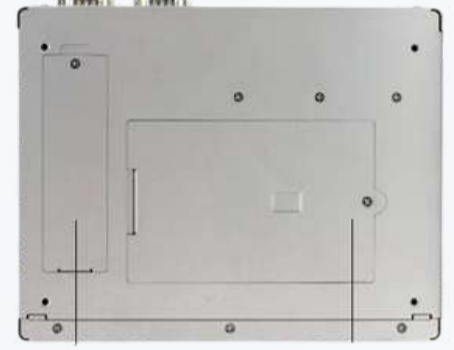


ÖZELLİK	DEĞER
İŞLEMÇİ	Quad Core ARM® Cortex® A57 MPCore
AI MODÜLÜ / GPU	NVIDIA® Jetson Nano™ 4 GB (0.5 TFLOPS)
RAM	4 GB Onboard
DEPOLAMA	16 GB eMMC MicroSD x 1
İŞLETİM SİSTEMİ	Linux (NVIDIA® Jetpack™ 4.6)
ETHERNET	2 x GbE LAN
USB	4 x USB 3.2 Gen 1
SERİ PORTLAR	2 x RS-232/485
VİDEO ÇIKIŞI	1 x HDMI
GENİŞLEME YUVALARI	1 x M.2 E-Key, 1 x Micro SD, 1 x Mini Card
GÜÇ GİRİŞİ	DC 12-24V
SOĞUTMA	Fansız
GÖVDE MALZEMESİ	Alüminyum
BOYUTLAR	120 x 80 x 19.7 mm

BOXER-8240AI-A3-1111

NVIDIA Jetson AGX Xavier ile 32 TOPS'luk Rakipsiz İşlem Gücü

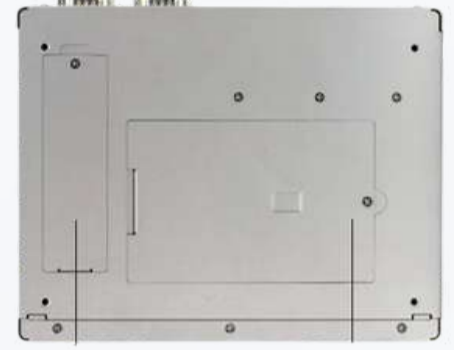
BOXER-8240AI-A3-1111, endüstriyel yapay zeka uygulamalarında standartları yeniden belirleyen NVIDIA® Jetson™ AGX Xavier platformu üzerine inşa edilmiştir. 512 CUDA çekirdeği ve 64 Tensor çekirdeği içeren Volta mimarili GPU'su, 32 TOPS'a varan işlem gücü sunarak, gerçek zamanlı video analitiği, robotik kontrol ve ileri seviye otonom sistemler için gereken maksimum performansı sağlar.



ÖZELLİK	DEĞER
İŞLEMÇİ	6 Core ARM® Cortex® A78AE ARM® v8.2 64bit
AI MODÜLÜ / GPU	NVIDIA® Jetson AGX Xavier™ 32 GB (32 TOPS)
RAM	32 GB Onboard
DEPOLAMA	32 GB eMMC M.2 M-Key 2.5" SATA MicroSD
İŞLETİM SİSTEMİ	Linux (NVIDIA® Jetpack™ 4.5)
ETHERNET	4 x PoE LAN
USB	1 x USB 3.2 Type-A, 2 x USB 3.2 Type-C, 1 x USB 2.0
SERİ PORTLAR	1 x RS-232/422/485
VIDEO ÇIKIŞI	1 x HDMI, 1 x DP
GENİŞLEME YUVALARI	1 x M.2 E-Key
GÜÇ GİRİŞİ	DC 12-24V
SOĞUTMA	Fansız
GÖVDE MALZEMESİ	Alüminyum
BOYUTLAR	210 x 164.2 x 59 mm

Endüstriyel AI Uygulamaları İçin AGX Xavier Destekli Üstün Performans

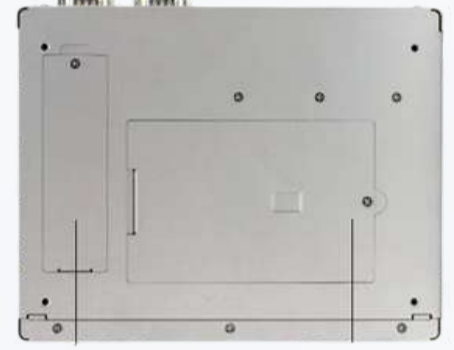
BOXER-8240AI-A4-1111, yapay zeka tabanlı endüstriyel otomasyonun ihtiyaç duyduğu yüksek bant genişliği ve işlem kapasitesini NVIDIA® Jetson™ AGX Xavier modülü ile karşılar. 6 çekirdekli güçlü ARM işlemcisi ve Volta GPU mimarisi, derin öğrenme algoritmalarının kenar cihazlarda (Edge AI) sunucu seviyesinde performansla çalıştırılmasını mümkün kılar.



ÖZELLİK	DEĞER
İŞLEMÇİ	6 Core ARM® Cortex® A78AE ARM® v8.2 64bit
AI MODÜLÜ / GPU	NVIDIA® Jetson AGX Xavier™ 32 GB (32 TOPS)
RAM	32 GB Onboard
DEPOLAMA	32 GB eMMC M.2 M-Key 2.5" SATA MicroSD
İŞLETİM SİSTEMİ	Linux (NVIDIA® Jetpack™ 4.5)
ETHERNET	4 x PoE LAN
USB	1 x USB 3.2 Type-A, 2 x USB 3.2 Type-C, 1 x USB 2.0
SERİ PORTLAR	1 x RS-232/422/485
VIDEO ÇIKIŞI	1 x HDMI, 1 x DP
GENİŞLEME YUVALARI	1 x M.2 E-Key
GÜÇ GİRİŞİ	DC 12-24V
SOĞUTMA	Fansız
GÖVDE MALZEMESİ	Alüminyum
BOYUTLAR	211 x 164.2 x 59 mm

Endüstriyel AI Uygulamaları İçin AGX Xavier Destekli Üstün Performans

BOXER-8240AI-A4-1111, yapay zeka tabanlı endüstriyel otomasyonun ihtiyaç duyduğu yüksek bant genişliği ve işlem kapasitesini NVIDIA® Jetson™ AGX Xavier modülü ile karşılar. 6 çekirdekli güçlü ARM işlemcisi ve Volta GPU mimarisi, derin öğrenme algoritmalarının kenar cihazlarda (Edge AI) sunucu seviyesinde performansla çalıştırılmasını mümkün kılar.



ÖZELLİK	DEĞER
İŞLEMÇİ	6 Core ARM® Cortex® A78AE ARM® v8.2 64bit
AI MODÜLÜ / GPU	NVIDIA® Jetson AGX Xavier™ 32 GB (32 TOPS)
RAM	32 GB Onboard
DEPOLAMA	32 GB eMMC M.2 M-Key 2.5" SATA MicroSD
İŞLETİM SİSTEMİ	Linux (NVIDIA® Jetpack™ 4.5)
ETHERNET	4 x PoE LAN
USB	1 x USB 3.2 Type-A, 2 x USB 3.2 Type-C, 1 x USB 2.0
SERİ PORTLAR	1 x RS-232/422/485
VIDEO ÇIKIŞI	1 x HDMI, 1 x DP
GENİŞLEME YUVALARI	1 x M.2 E-Key
GÜÇ GİRİŞİ	DC 12-24V
SOĞUTMA	Fansız
GÖVDE MALZEMESİ	Alüminyum
BOYUTLAR	211 x 164.2 x 59 mm

BOXER-8240AI-JP46E-A1-1111

NVIDIA® Jetson™ AGX Xavier™ ile 32 TOPS Gücünde Fansız AI Edge Çözümü

BOXER-8240AI, endüstriyel yapay zeka ve makine görüşü uygulamaları için sınırları zorlayan, yüksek performanslı bir Edge PC çözümdür. Merkezindeki NVIDIA® Jetson™ AGX Xavier™ modülü, 512 CUDA ve 64 Tensor çekirdeği ile 32 TOPS'luk (Trilyon İşlem/Saniye) muazzam bir AI işlem gücü sunarak, karmaşık derin öğrenme algoritmalarını ve gerçek zamanlı video analizlerini sahada, buluta ihtiyaç duymadan gerçekleştirir. Fansız alüminyum gövde tasarımı, sistemin en zorlu endüstriyel ortamlarda bile sessiz ve kararlı çalışmasını garanti altına alır.



ÖZELLİK	DEĞER
İŞLEMCİ	6 Core ARM® Cortex® A78AE v8.2 64bit
AI MODÜLÜ / GPU	NVIDIA® Jetson AGX Xavier™ (32 GB) - 32 TOPS
İŞLETİM SİSTEMİ	Linux (NVIDIA® Jetpack™ 4.6)
RAM	32 GB Onboard
DEPOLAMA	32 GB eMMC
ETHERNET	4 x PoE Portu (Power over Ethernet)
USB	1 x USB 3.2 Type A
SERİ PORTLAR	1 x RS-232/422/485
VIDEO GİRİŞİ/ÇIKIŞI	1 x HDMI
GENİŞLEME YUVALARI	1 x M.2 E Key
GÜÇ GİRİŞİ	DC 12-24V
BOYUTLAR	212 x 164.2 x 59 mm
MONTAJ TİPİ	Duvar Tipi Montaj
GÖVDE MALZEMESİ	Alüminyum

4x PoE Desteđi ve Jetson AGX Xavier™ ile Kesintisiz Görüntü İşleme

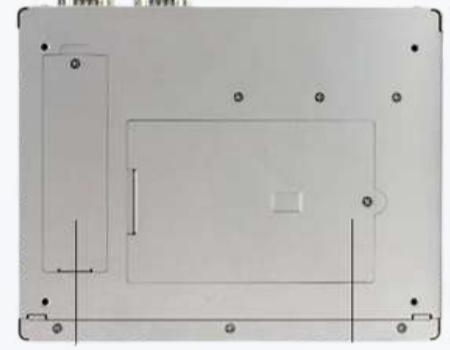
BOXER-8240AI serisinin bu modeli, yapay zeka tabanlı uç nokta hesaplamalarında (Edge AI) endüstriyel standartları yeniden belirleyen bir performans sunar. NVIDIA® Jetson™ AGX Xavier™ teknolojisinden aldığı güçle, birden fazla yüksek çözünürlüklü video akışını aynı anda işleyebilir ve nesne algılama, plaka tanıma veya kusur tespiti gibi kritik görevleri milisaniyeler içinde tamamlar. Geniş çalışma sıcaklığı aralığı ve titreşime dayanıklı yapısı, cihazın fabrika otomasyonundan dış ortam denetimlerine kadar her alanda güvenle kullanılmasını sağlar.



ÖZELLİK	DEĞER
İŞLEMÇİ	6 Core ARM® Cortex® A78AE v8.2 64bit
AI MODÜLÜ / GPU	NVIDIA® Jetson AGX Xavier™ (32 GB) - 32 TOPS
İŞLETİM SİSTEMİ	Linux (NVIDIA® Jetpack™ 4.6)
RAM	32 GB Onboard
DEPOLAMA	32 GB eMMC
ETHERNET	4 x PoE Portu (Power over Ethernet)
USB	1 x USB 3.2 Type A
SERİ PORTLAR	1 x RS-232/422/485
VIDEO GİRİŞİ/ÇIKIŞI	1 x HDMI
GENİŞLEME YUVALARI	1 x M.2 E Key
GÜÇ GİRİŞİ	DC 12-24V
BOYUTLAR	213 x 164.2 x 59 mm
MONTAJ TİPİ	Duvar Tipi Montaj
GÖVDE MALZEMESİ	Alüminyum

Jetpack™ 5.0 ve AGX Xavier™ ile Geleceğe Hazır AI Performansı

Yeni nesil yazılım altyapısına sahip BOXER-8240AI, NVIDIA® Jetpack™ 5.0 desteği ile en güncel yapay zeka kütüphanelerini ve geliştirme araçlarını endüstriyel sahalara taşır. NVIDIA® AGX Xavier™ modülünün 32 TOPS işlem gücüyle birleşen bu güncel yazılım mimarisi, otonom araçlar, akıllı perakende ve ileri robotik uygulamaları için benzersiz bir optimizasyon ve hız sunar. Cihazın fansız termal tasarımı, bakım gerektirmeyen uzun ömürlü bir kullanım vaat eder.



ÖZELLİK	DEĞER
İŞLEMÇİ	6 Core ARM® Cortex® A78AE v8.2 64bit
AI MODÜLÜ / GPU	NVIDIA® Jetson AGX Xavier™ (32 GB) - 32 TOPS
İŞLETİM SİSTEMİ	Linux (NVIDIA® Jetpack™ 5.0)
RAM	32 GB Onboard
DEPOLAMA	32 GB eMMC
ETHERNET	4 x PoE Portu (Power over Ethernet)
USB	1 x USB 3.2 Type A
SERİ PORTLAR	1 x RS-232/422/485
VIDEO GİRİŞİ/ÇIKIŞI	1 x HDMI
GENİŞLEME YUVALARI	1 x M.2 E Key
GÜÇ GİRİŞİ	DC 12-24V
BOYUTLAR	212 x 164.2 x 59 mm
MONTAJ TİPİ	Duvar Tipi Montaj
GÖVDE MALZEMESİ	Alüminyum

BOXER-8240AI-JP511E-A2-1010

Zorlu Endüstriyel Koşullar için Yüksek Güçlü AI ve Vision Kontrolcüsü

BOXER-8240AI'nın bu versiyonu, NVIDIA® Jetson™ AGX Xavier™ platformunun gücünü, en güncel Linux (Jetpack™ 5.0) işletim sistemiyle birleştirerek geliştiricilere esnek ve güçlü bir çalışma ortamı sağlar. 32 GB yerleşik belleği ve 6 çekirdekli ARM işlemcisi, sistemin çoklu görevleri eş zamanlı olarak, gecikmesiz bir şekilde yönetmesine olanak tanır. Özellikle akıllı ulaşım sistemleri ve otomatik kalite kontrol hatları gibi sıfır hata toleransı gerektiren senaryolar için ideal bir çözüm ortağıdır.



ÖZELLİK	DEĞER
İŞLEMÇİ	6 Core ARM® Cortex® A78AE v8.2 64bit
AI MODÜLÜ / GPU	NVIDIA® Jetson AGX Xavier™ (32 GB) - 32 TOPS
İŞLETİM SİSTEMİ	Linux (NVIDIA® Jetpack™ 5.0)
RAM	32 GB Onboard
DEPOLAMA	32 GB eMMC
ETHERNET	4 x PoE Portu (Power over Ethernet)
USB	1 x USB 3.2 Type A
SERİ PORTLAR	1 x RS-232/422/485
VIDEO GİRİŞİ/ÇIKIŞI	1 x HDMI
GENİŞLEME YUVALARI	1 x M.2 E Key
GÜÇ GİRİŞİ	DC 12-24V
BOYUTLAR	213 x 164.2 x 59 mm
MONTAJ TİPİ	Duvar Tipi Montaj
GÖVDE MALZEMESİ	Alüminyum

Avuç İçi Boyutunda 21 TOPS Yapay Zeka ve Edge Bilişim Gücü

NVIDIA® Jetson Xavier™ NX platformunun sınırları zorlayan performansı ile donatılan BOXER-8251AI-A3-1010, endüstriyel yapay zeka uygulamalarını kompakt bir form faktöründe hayata geçirir. 6 çekirdekli ARM mimarisi ve 384 CUDA çekirdeğine sahip güçlü GPU'su sayesinde, görüntü işleme ve karmaşık veri analizi süreçlerini 21 TOPS'a varan hızlarda, gecikmesiz olarak yönetir.



ÖZELLİK	DEĞER
İŞLEMÇİ	6 Core ARM® Cortex® A78AE v8.2 64bit (1.5 GHz)
AI MODÜLÜ / GPU	NVIDIA® Jetson AGX Xavier™ NX™ (21 TOPS)
İŞLETİM SİSTEMİ	Linux (Ubuntu 18.04, NVIDIA Jetpack™ 4.5, ACLinux 4.9)
RAM	8 GB Onboard
DEPOLAMA	16 GB eMMC
ETHERNET	1 x GbE LAN
USB	4 x USB 3.2
SERİ PORTLAR	2 x RS-232
VIDEO ÇIKIŞI	1 x HDMI
GENİŞLEME YUVALARI	1 x M.2 E-Key
GÜÇ GİRİŞİ	12V DC
GÖVDE MALZEMESİ	Alüminyum (Fansız Tasarım)
ÇALIŞMA SICAKLIĞI	-40°C ~ 70°C
BOYUTLAR	88 x 75 x 39 mm

BOXER-8251AI-JP46E-A1-1010

Jetpack 4.6 Desteğiyle Optimize Edilmiş Endüstriyel AI Performansı

BOXER-8251AI-JP46E-A1-1010, NVIDIA® Jetson Xavier™ NX modülünün işlem kapasitesini, güncel Jetpack 4.6 yazılım altyapısıyla birleştirerek yapay zeka projelerinizde maksimum verimlilik sunar. Sahip olduğu 48 Tensor çekirdeği ile derin öğrenme algoritmalarını hızla işlerken, fansız yapısı sayesinde sessiz ve titreşime dayanıklı bir operasyonel süreç garanti eder.



ÖZELLİK	DEĞER
İŞLEMÇİ	6 Core ARM® Cortex® A78AE v8.2 64bit (1.5 GHz)
AI MODÜLÜ / GPU	NVIDIA® Jetson AGX Xavier™ NX™ (21 TOPS)
İŞLETİM SİSTEMİ	Linux (Ubuntu 18.04, NVIDIA Jetpack™ 4.6, ACLinux 4.9)
RAM	8 GB Onboard
DEPOLAMA	16 GB eMMC
ETHERNET	1 x GbE LAN
USB	4 x USB 3.2
SERİ PORTLAR	2 x RS-232
VIDEO ÇIKIŞI	1 x HDMI
GENİŞLEME YUVALARI	1 x M.2 E-Key
GÜÇ GİRİŞİ	12V DC
GÖVDE MALZEMESİ	Alüminyum (Fansız Tasarım)
ÇALIŞMA SICAKLIĞI	-40°C ~ 70°C
BOYUTLAR	88 x 75 x 39 mm

BOXER-8251AI-JP46E-A1-1110

Sınır Bilişim Projeleri İçin Ultra Kompakt ve Güvenilir Mimari

BOXER-8251AI-JP46E-A1-1110, alan kısıtlaması olan projeler için özel olarak geliştirilmiş, ultra kompakt form faktörüne sahip bir yapay zeka uç nokta bilgisayardır. ARM Carmel® mimarisi üzerine inşa edilen sistem, 8GB LPDDR4x belleği ile hızlı veri erişimi sağlarken, NVIDIA Jetson Xavier NX hızlandırıcısıyla gerçek zamanlı video analitiği ve nesne tanıma gibi görevlerin üstesinden başarıyla gelir.



ÖZELLİK	DEĞER
İŞLEMCI	6 Core ARM® Carmel® V8.2 64bit
AI MODÜLÜ / GPU	NVIDIA® Jetson AGX Xavier™ NX™ (21 TOPS)
İŞLETİM SİSTEMİ	Linux (Ubuntu 18.04, Jetpack 4.5/4.6, ACLinux 4.9)
RAM	8 GB LPDDR4x
DEPOLAMA	16 GB eMMC + MicroSD x 1
ETHERNET	1 x GbE LAN
USB	4 x USB 3.2 (Gen 1), 1 x Micro-USB
SERİ PORTLAR	2 x RS-232/422/485
VIDEO ÇIKIŞI	1 x HDMI 2.0
GENİŞLEME YUVALARI	1 x M.2 E-Key 2230
GÜÇ GİRİŞİ	12V DC
DAYANIKLILIK	Titreşim: 3 Grms
BOYUTLAR	88 x 75 x 39 mm

BOXER-8251AI-JP46E-E1-1010

Yüksek Isı Yönlendirmeli Tasarımla Maksimum Kararlılık

BOXER-8251AI-JP46E-E1-1010, standart modellerden farklı olarak geliştirilmiş "High Heatsink" (Yüksek Isı Yayıcı) gövde tasarımıyla, yoğun işlem yükü altında bile optimum termal dengeyi korur. NVIDIA® Jetson Xavier™ NX'in sunduğu 21 TOPS'luk yapay zeka gücünü, fan kullanmadan pasif soğutma teknolojisiyle birleştirerek, sessizliğin ve dayanıklılığın kritik olduğu medikal ve endüstriyel uygulamalarda kesintisiz hizmet verir.



ÖZELLİK	DEĞER
İŞLEMÇİ	6 Core ARM® Cortex® A78AE v8.2 64bit (1.5 GHz)
AI MODÜLÜ / GPU	NVIDIA® Jetson AGX Xavier™ NX™ (21 TOPS)
İŞLETİM SİSTEMİ	Linux (Ubuntu 18.05, NVIDIA Jetpack™ 4.6, ACLinux 4.9)
RAM	8 GB Onboard
DEPOLAMA	16 GB eMMC
ETHERNET	2 x GbE LAN (Veri setine göre revize edildi)
USB	4 x USB 3.2
SERİ PORTLAR	2 x RS-232
VİDEO ÇIKIŞI	1 x HDMI
GENİŞLEME YUVALARI	1 x M.2 E-Key
GÜÇ GİRİŞİ	12V DC
GÖVDE MALZEMESİ	Alüminyum (Yüksek Heatsink Tasarımı)
BOYUTLAR	90 x 84 x 52 mm

BOXER-8251AI-JP46E-E1-1110

Zorlu Endüstriyel Koşullar İçin Yüksek Termal Kararlılık ve AI Gücü

NVIDIA Jetson Xavier NX modülünün çığır açan performansını, endüstriyel sahadaki en zorlu termal koşullara taşıyın. BOXER-8251AI-JP46E-E1-1110, standart varyantlardan farklı olarak sahip olduğu Yüksek Isı Emici (High Heatsink) tasarımı sayesinde, sistemin ısı dağılım performansını maksimize eder. Bu özel mühendislik, işlemcinin tam yük altında çalıştığı durumlarda bile termal darboğazı engelleyerek kesintisiz bir operasyon sağlar.



ÖZELLİK	DEĞER
İŞLEMÇİ	6 Core ARM® Carmel® V8.2 64bit CPU (6MB L2 + 4MB L3)
AI MODÜLÜ / GPU	NVIDIA® Jetson AGX Xavier™ NX™ (21 TOPS)
RAM	8GB LPDDR4x
DEPOLAMA	16GB eMMC + MicroSD Slot x 1
VIDEO ÇIKIŞI	1 x HDMI 2.0
ETHERNET	1 x 10/100/1000Base-TX (GbE)
USB	4 x USB 3.2 Gen 1
SERİ PORTLAR	2 x RS-232/422/485
GENİŞLEME YUVALARI	1 x M.2 E-Key 2230 (WiFi için)
GÜÇ GİRİŞİ	12V DC (2-pin terminal blok ile)
SOĞUTMA	Fansız (Yüksek Isı Emici Bloklu)
ÇALIŞMA SICAKLIĞI	-20°C ~ 50°C
BOYUTLAR	90mm x 84mm x 52mm
SERTİFİKALAR	CE / FCC Class A

BOXER-8251AI-JP46E-E1-1110

(HIGH HEATSINK)

Termal Yönetimde Üstün Performans, Kompakt Yapıda Dev Yapay Zeka

Endüstriyel otomasyon ve yapay zeka uygulamalarında ısınma sorunlarına kesin çözüm sunan High Heatsink varyasyonu, performans sürekliliği için tasarlanmıştır. NVIDIA Jetson Xavier NX platformunun sunduğu yüksek hesaplama kapasitesini, optimize edilmiş geniş yüzeyli soğutucu bloklarla destekleyen bu model, işlem yükü ne kadar artarsa artsın kararlılığından ödün vermez.



ÖZELLİK	DEĞER
İŞLEMÇİ	6 Core ARM® Carmel® V8.2 64bit
AI MODÜLÜ / GPU	NVIDIA® Jetson AGX Xavier™ NX™ (21 TOPS)
RAM	8GB LPDDR4x
DEPOLAMA	16GB eMMC + MicroSD Slot x 1
VIDEO ÇIKIŞI	1 x HDMI 2.0
ETHERNET	1 x GbE
USB	4 x USB 3.2 Gen 1, 1 x Micro-USB (OS Flash)
SERİ PORTLAR	2 x RS-232/422/485
GENİŞLEME YUVALARI	1 x M.2 E-Key 2230 (WiFi için)
GÜÇ GİRİŞİ	12V DC
SOĞUTMA	Fansız (Yüksek Soğutucu Bloklu)
ÇALIŞMA SICAKLIĞI	-20°C ~ 50°C
BOYUTLAR	90mm x 84mm x 52mm
İŞLETİM SİSTEMİ DESTEĞİ	Linux 4.9, NVIDIA Jetpack 4.5), Ubuntu 18.04

BOXER-8251AI-JP46S-A1-1110

Ultra Kompakt Tasarım ve Genişletilmiş Hazır Depolama Çözümü

Avuç içi kadar küçük bir boyutta süper bilgisayar performansı sunan BOXER-8251AI-JP46S, dahili 64GB MicroSD kartı ile birlikte gelerek "tak-çalıştır" rahatlığı ve ekstra veri alanı sağlar. NVIDIA Jetson Xavier NX teknolojisiyle güçlendirilen bu model, sadece 39mm'lik ultra ince profiliyle en dar alanlara bile kolayca entegre edilebilir.



ÖZELLİK	DEĞER
İŞLEMÇİ	6 Core ARM® Carmel® V8.2 64bit
AI MODÜLÜ / GPU	NVIDIA® Jetson AGX Xavier™ NX™ (21 TOPS)
RAM	8GB LPDDR4x
DEPOLAMA	16GB eMMC + 64GB MicroSD
VIDEO ÇIKIŞI	1 x HDMI 2.0
ETHERNET	1 x GbE
USB	4 x USB 3.2 Gen 1, 1 x Micro-USB (OS Flash)
SERİ PORTLAR	2 x RS-232/422/485
GENİŞLEME YUVALARI	1 x M.2 E-Key 2230 (WiFi için)
GÜÇ GİRİŞİ	12V DC
SOĞUTMA	Fansız
ÇALIŞMA SICAKLIĞI	-20°C ~ 50°C
BOYUTLAR	88mm x 75mm x 39mm
AĞIRLIK	0.3 kg

BOXER-8253AI-JP46E-A1-1211

PoE Desteđi ve Esnek Geniřleme ile Endüstriyel AI Merkezi

BOXER-8253AI, sadece bir iřlem birimi deđil, aynı zamanda IP kameralar ve sensörler için bir bađlantı merkezidir. Sahip olduđu 2 adet PoE (Power over Ethernet) portu sayesinde, harici güç kaynađına ihtiyaç duymadan bađlı kameraları besleyebilir, bu da kablolama maliyetlerini ve karmařıklıđını önemli ölçüde azaltır.



ÖZELLİK	DEĐER
İŐLEMĐİ	6 Core ARM® Cortex® A78AE ARM® v8.2 64bit
AI MODÜLÜ / GPU	NVIDIA® Jetson AGX Xavier™ NX™ (21 TOPS)
RAM	8 GB Onboard
DEPOLAMA	16 GB eMMC + MicroSD x 1
VIDEO ÇIKIŐI	2 x HDMI + 1 x DVI-I
ETHERNET	1 x GbE + 2 x PoE
USB	6 x USB 3.2
SERİ PORTLAR	1 x RS-232, 1 x RS-232/485/CANBUS
GENİŐLEME YUVALARI	1 x Full Size Mini-PCIe, 1 x M.2 E Key, 1 x SIM Slot
GÜÇ GİRİŐİ	12-24V DC
GÖVDE MALZEMESİ	Alüminyum
BOYUTLAR	180mm x 136mm x 61.1mm
İŐLETİM SİSTEMİ	Linux (NVIDIA® Jetpack™ 4.6)

BOXER-8256AI-JP462E-A1-1010



Çoklu Video Analitiği İçin 4 Kanal HDMI Girişli AI Uzmanı

Gerçek zamanlı video analitiği için özel olarak tasarlanan BOXER-8256AI, 4 adet HDMI 1.4 video girişi ile sınıfındaki diğer cihazlardan ayrılır. Bu özellik, dört farklı video kaynağından gelen akışın eş zamanlı olarak NVIDIA Jetson Xavier NX modülü üzerinde işlenmesine ve analiz edilmesine olanak tanır. Güvenlik, trafik izleme ve medikal görüntüleme sistemleri için eşsiz bir çözümdür.



ÖZELLİK	DEĞER
İŞLEMÇİ	NVIDIA Carmel Arm®v8.2 6 Core 64-bit
AI MODÜLÜ / GPU	NVIDIA® Jetson AGX Xavier™ NX™ (21 TOPS)
RAM	8GB LPDDR4x
DEPOLAMA	16GB eMMC + MicroSD + 1 x 2.5" SATA
VIDEO GİRİŞİ	4 x HDMI 1.4
VIDEO ÇIKIŞI	2 x HDMI 2.0
ETHERNET	1 x GbE
USB	3 x USB 3.0
SERİ PORTLAR	1 x RS-232/422/485, 1 x CANbus
GENİŞLEME YUVALARI	1 x M.2 M-Key 2280 (PCIe x4), 1 x M.2 B-Key 3052 (5G/4G), 1 x M.2 E-key
GÜÇ GİRİŞİ	12-24V DC
DAYANIKLILIK	-15°C ~ 60°C Çalışma Sıcaklığı
SES	Line-Out x 1, Mic-in x 1
BOYUTLAR	180mm x 136mm x 67mm

BOXER-8332AI-CFL-A2-1010



NVIDIA A2 Tensor Çekirdekleriyle Sunucu Sınıfı AI Performansı

BOXER-8332AI-CFL-A2-1010, 8. ve 9. Nesil Intel® Core™ işlemcilerin işlem gücünü, NVIDIA® A2 Tensor GPU'nun yapay zeka yetenekleriyle birleştiren üst düzey bir Edge Sunucu çözümdür. Özellikle akıllı video analitiği ve yoğun veri işleme gerektiren endüstriyel uygulamalar için geliştirilen bu sistem, 128 GB'a kadar ulaşabilen DDR4 RAM kapasitesi ile büyük ölçekli veri setlerini bellekte tutarak analiz süreçlerini hızlandırır.



ÖZELLİK	DEĞER
İŞLEMCI	8. ve 9. Nesil Intel® Core™ İşlemciler (Konfigüre Edilebilir)
AI MODÜLÜ / GPU	NVIDIA® A2 Tensor GPU
RAM	128 GB'a kadar DDR4
DEPOLAMA	1 x mSATA 1 x M.2 NVMe 2 x 2.5" SATA
ETHERNET	3 x GbE
USB	2 x USB 3.2
SERİ PORTLAR	4 x RS-232/422/485
VIDEO ÇIKIŞI	2 x HDMI + 1 x DVI-I
GENİŞLEME YUVALARI	1 x Full Size Mini-PCIe, 1 x M.2 M Key, 2 x PCIe [x4]
GÜÇ GİRİŞİ	12-24V DC
ÇALIŞMA SICAKLIĞI	0°C ~ 40°C
BOYUTLAR	220 x 150 x 280 mm
GÖVDE MALZEMESİ	Alüminyum
MONTAJ TİPİ	Duvar Tipi Montaj
İŞLETİM SİSTEMİ	Windows® 10, Linux Ubuntu 20.04

Google Edge TPU ve PoE Teknolojisiyle Ultra Kompakt Zeka

BOXER-8521AI-A1-1010, Google Edge TPU ML hızlandırıcısı ile güçlendirilmiş, özellikle alan kısıtlaması olan projeler için tasarlanmış kompakt bir Gömülü AI Bilgisayarıdır. ARM® Cortex®-A78AE işlemcisi ve Google'ın makine öğrenimi için özelleştirdiği TPU ünitesi sayesinde, düşük güç tüketimiyle saniyede 4 trilyon işlem (4 TOPS) kapasitesine ulaşır. Bu yapı, nesne algılama ve sınıflandırma gibi AI görevlerini uç noktada, buluta ihtiyaç duymadan gerçekleştirir.



ÖZELLİK	DEĞER
İŞLEMCI	12 Core ARM® Cortex® A78AE ARM® v8.2 64bit
İŞLEMCI AİLESİ	ARM®
AI MODÜLÜ / GPU	Google Edge TPU ML (4 TOPS)
RAM	1 GB Onboard
DEPOLAMA	8 GB eMMC
ETHERNET	2 x PoE (PD)
USB	2 x USB 3.2
SERİ PORTLAR	1 x RS-232
VIDEO ÇIKIŞI	1 x HDMI
GÜÇ GİRİŞİ	12V DC (veya PoE üzerinden)
SOĞUTMA	Fansız
ÇALIŞMA SICAKLIĞI	-5°C ~ 50°C
BOYUTLAR	175.8 x 100 x 39 mm
GÖVDE MALZEMESİ	Alüminyum
MONTAJ TİPİ	Duvar Tipi Montaj
İŞLETİM SİSTEMİ	Linux (NVIDIA® Jetpack™ 4.5)

BOXER-8621AI-JP511N-A1-1010



NVIDIA Jetson Orin Nano ile 40 TOPS Fansız Performans

BOXER-8621AI-JP511N-A1-1010, yeni nesil NVIDIA® Jetson™ Orin Nano™ modülünü temel alan, yüksek verimlilik odaklı bir fansız AI Edge bilgisayardır. 40 TOPS AI işlem gücü sağlayan bu kompakt cihaz, özellikle Otonom Mobil Robotlar (AMR), akıllı trafik sistemleri ve filo yönetimi gibi gerçek zamanlı tepki gerektiren uygulamalar için geliştirilmiştir. LPDDR5 bellek teknolojisi, veri işleme hızını artırarak yapay zeka modellerinin daha akıcı çalışmasını sağlar.



ÖZELLİK	DEĞER
İŞLEMCİ	Quad Core ARM® Cortex® A57 MPCore
İŞLEMCİ AİLESİ	ARM®
AI MODÜLÜ / GPU	NVIDIA® Jetson Orin™ Nano™ 8 GB (40 TOPS)
RAM	4 GB Onboard LPDDR5
DEPOLAMA	M.2 3052 B-Key x 1 (128 GB SSD Desteği)
ETHERNET	1 x GbE
USB	2 x USB 3.2, 2 x USB 2.0
SERİ PORTLAR	2 x RS-232/422/485
VIDEO ÇIKIŞI	1 x HDMI
GENİŞLEME YUVALARI	M.2 3042/3052 B Key, M.2 2230 E Key, 1 x SIM Slot
SOĞUTMA	Fansız
ÇALIŞMA SICAKLIĞI	-15°C ~ 60°C
BOYUTLAR	105 x 90 x 52 mm
MONTAJ TİPİ	Duvar Tipi Montaj
İŞLETİM SİSTEMİ	Linux (NVIDIA® Jetpack™ 5.0)

NVIDIA Jetson Orin Nano Gücüyle Kompakt ve Fansız AI Performansı

BOXER-8621AI, endüstriyel otomasyonun ihtiyaç duyduğu yüksek işlem gücünü, ultra kompakt bir form faktöründe sunarak alan kısıtlaması olan projeler için ideal bir çözüm yaratır. NVIDIA® Jetson Orin™ Nano modülünden aldığı 40 TOPS'luk yapay zeka hızlandırma kapasitesi sayesinde; Otonom Mobil Robotlar (AMR), akıllı trafik yönetimi ve filo takibi gibi veri yoğunluklu uygulamalarda gerçek zamanlı analiz ve karar verme süreçlerini kesintisiz yönetir.



ÖZELLİK	DEĞER
İŞLEMÇİ	Quad Core ARM® Cortex® A57 MPCore
AI MODÜLÜ / GPU	NVIDIA® Jetson Orin™ Nano™ 8 GB (40 TOPS)
İŞLETİM SİSTEMİ	Linux (NVIDIA® Jetpack™ 5.0 ve üstü)
RAM	4 GB Onboard LPDDR5
DEPOLAMA	M.2 3052 B-Key x 1 (Varsayılan 128GB SSD)
ETHERNET	1 x GbE LAN
USB	2 x USB 3.2, 2 x USB 2.0
SERİ PORTLAR	1 x RS-232/485
VİDEO ÇIKIŞI	1 x HDMI
GENİŞLEME YUVALARI	M.2 3042/3052 B Key (4G/5G/SSD), M.2 2230 E Key (Wi-Fi/BT)
GÜÇ GİRİŞİ	DC Giriş (Voltaj belirtilmemiş)
ÇALIŞMA SICAKLIĞI	-15°C ~ 60°C
BOYUTLAR	105 x 90 x 52 mm
MONTAJ TİPİ	Duvar Tipi Montaj

BOXER-8622AI-JP511N-A1-1010



Zorlu Endüstriyel Koşullar İçin Geniş Bağlantı Seçenekli AI Çözümü

BOXER-8622AI, NVIDIA Jetson Orin Nano 4GB modülü ile güçlendirilmiş, enerji verimliliğini yüksek performansla birleştiren gelişmiş bir kenar (edge) bilgisayardır. 6 çekirdekli ARM Cortex-A78AE işlemcisi, karmaşık algoritmaları hızla işlerken; entegre CANBus portu ve zengin seri bağlantı seçenekleri (RS-232/422/485), endüstriyel araçlar ve otomasyon sistemleri ile doğrudan ve protokol bağımsız haberleşme imkanı sunar.



ÖZELLİK	DEĞER
İŞLEMCI	ARM® Cortex®-A78AE 6 Core
AI MODÜLÜ / GPU	NVIDIA® Jetson Orin™ Nano™ 4 GB (20 TOPS)
İŞLETİM SİSTEMİ	Linux (NVIDIA Jetpack™ 5.0 ve üzeri)
RAM	4 GB LPDDR5
DEPOLAMA	128 GB
ETHERNET	2 x GbE LAN
USB	2 x USB 3.2, 2 x USB 2.0, 1 x Micro USB (OS Flash)
SERİ PORTLAR	1 x RS-232/422/485, 1 x CANBus
VİDEO ÇIKIŞI	1 x HDMI
DİJİTAL I/O	13-bit DIO
GENİŞLEME YUVALARI	M.2 2230 E-Key, M.2 3042/3052 B-Key
DAYANIKLILIK	Anti-Vibrasyon 3.5Grm, Anti-Şok 50G
GÜÇ GİRİŞİ	12-24V DC
ÇALIŞMA SICAKLIĞI	-15°C ~ 65°C
BOYUTLAR	152 x 96 x 61.5 mm
AĞIRLIK	1.2 kg

BOXER-8622AI-JP511N-A2-1010



40 TOPS AI İşlem Kapasitesi ile Uç Noktada Maksimum Verimlilik

NVIDIA® Jetson Orin™ Nano 8GB modülü ile donatılan BOXER-8622AI, akıllı perakende uygulamalarından fabrika otomasyonuna kadar geniş bir yelpazede üstün yapay zeka performansı sunar. 40 TOPS'luk AI işlem gücü, çoklu kamera akışlarının ve karmaşık görüntü işleme modellerinin gerçek zamanlı analiz edilmesini sağlayarak operasyonel verimliliği zirveye taşır.



ÖZELLİK	DEĞER
İŞLEMCI	Quad Core ARM® Cortex® A57 MPCore
AI MODÜLÜ / GPU	NVIDIA® Jetson Orin™ Nano™ 8 GB (40 TOPS)
İŞLETİM SİSTEMİ	Linux
RAM	4 GB Onboard
DEPOLAMA	128 GB
ETHERNET	2 x GbE LAN
USB	2 x USB 3.2, 2 x USB 2.0
SERİ PORTLAR	1 x RS-232/422/485, 1 x CANBus
VIDEO ÇIKIŞI	1 x HDMI
DİJİTAL I/O	GPIO 13-Bit
GÜÇ GİRİŞİ	DC 12-24V
ÇALIŞMA SICAKLIĞI	-20°C ~ 60°C
BOYUTLAR	152 x 96 x 61.5 mm
GÖVDE MALZEMESİ	Alüminyum

BOXER-8622AI-JP620N-A1-1010



Jetpack 6.2 ve Super Mode Desteđiyle Geleceđe Hazır AI Altyapısı

Bu özel BOXER-8622AI sürümü, NVIDIA'nın en güncel yazılım ekosistemi olan Jetpack 6.2 desteđi ile geliřtiricilere en yeni yapay zeka kütüphanelerini ve araçlarını kullanma özgürlüđü sunar. "Super Mode" özelliđi sayesinde donanım kaynaklarını optimize ederek, kritik görevlerde işlemci ve bellek performansını anlık olarak artırır ve darboğazları ortadan kaldırır.



ÖZELLİK	DEĐER
İŞLEMCI	ARM® Cortex®-A78AE 6 Core
AI MODÜLÜ / GPU	NVIDIA® Jetson Orin™ Nano™ 4 GB (20 TOPS)
İŞLETİM SİSTEMİ	Linux (NVIDIA Jetpack™ 6.2) - Super Mode Destekli
RAM	4 GB LPDDR5
DEPOLAMA	128 GB
ETHERNET	2 x GbE LAN
USB	2 x USB 3.2, 2 x USB 2.0, 1 x Micro USB
SERİ PORTLAR	1 x RS-232/422/485, 1 x CANBus
VİDEO ÇIKIŞI	1 x HDMI
DİJİTAL I/O	13-bit DIO
GENİŞLEME YUVALARI	M.2 2230 E-Key, M.2 3042/3052 B-Key
DAYANIKLILIK	Anti-Şok 50G
GÜÇ GİRİŞİ	12-24V DC
ÇALIŞMA SICAKLIĐI	-15°C ~ 65°C
BOYUTLAR	152 x 96 x 61.5 mm
AĞIRLIK	1.2 kg

BOXER-8622AI-JP620N-A2-1010



8GB RAM ve Super Mode ile Sınırları Zorlayan Uç Nokta Performansı

Serinin amiral gemisi donanımına sahip olan bu model, 8GB LPDDR5 RAM ve NVIDIA Jetson Orin Nano 8GB modülünü, Jetpack 6.2 yazılım altyapısının getirdiği avantajlarla birleştirir. "Super Mode" desteği, 40 TOPS'luk yapay zeka gücünün en verimli şekilde kullanılmasını sağlayarak, karmaşık derin öğrenme modellerinin ve analiz süreçlerinin sahada, buluta ihtiyaç duymadan tamamlanmasına olanak tanır.



ÖZELLİK	DEĞER
İŞLEMCI	ARM® Cortex®-A78AE 6 Core
AI MODÜLÜ / GPU	NVIDIA® Jetson Orin™ Nano™ 8 GB (40 TOPS)
İŞLETİM SİSTEMİ	Linux (NVIDIA Jetpack™ 6.2) - Super Mode Destekli
RAM	8 GB LPDDR5
DEPOLAMA	128 GB
ETHERNET	2 x GbE LAN
USB	2 x USB 3.2, 2 x USB 2.0, 1 x Micro USB
SERİ PORTLAR	1 x RS-232/422/485, 1 x CANBus
VİDEO ÇIKIŞI	1 x HDMI
DİJİTAL I/O	13-bit DIO
GENİŞLEME YUVALARI	M.2 2230 E-Key, M.2 3042/3052 B-Key
DAYANIKLILIK	Anti-Şok 50G
GÜÇ GİRİŞİ	12-24V DC
ÇALIŞMA SICAKLIĞI	-15°C ~ 65°C
BOYUTLAR	152 x 96 x 61.5 mm
AĞIRLIK	1.2 kg

NVIDIA Jetson Orin Nano ile Kompakt ve Güçlü AI Performansı

BOXER-8622AI varyantı, NVIDIA Jetson Orin Nano 8GB modülünden aldığı güçle, özellikle yüksek bellek kapasitesi ve işlem hızı gerektiren uç nokta yapay zeka (Edge AI) uygulamaları için tasarlanmıştır. Sistem, 40 TOPS'a varan yapay zeka işlem gücünü, 6 çekirdekli ARM Cortex-A78AE işlemci mimarisıyla birleştirerek karmaşık verilerin analizini gerçek zamanlı ve kesintisiz bir şekilde gerçekleştirir. Endüstriyel sınıf fansız yapısı, cihazın en zorlu fabrika otomasyonu ve akıllı şehir projelerinde bile bakım gerektirmeden çalışmasını sağlar.



ÖZELLİK	DEĞER
İŞLEMCI	ARM® Cortex®-A78AE 6 Core
AI MODÜLÜ / GPU	NVIDIA® Jetson Orin™ Nano™ 8 GB : 40 TOPS
RAM	8 GB LPDDR5
DEPOLAMA	128 GB SSD
İŞLETİM SİSTEMİ	Linux (NVIDIA Jetpack™ 5.0 ve üzeri)
ETHERNET	2 x GbE LAN
USB	2 x USB 3.2, 2 x USB 2.0, 1 x Micro USB (OS Flash)
SERİ PORTLAR	1 x RS-232/422/485, 1 x CANBus
VIDEO ÇIKIŞI	1 x HDMI
GENİŞLEME YUVALARI	1 x M.2 2230 E-Key, 1 x M.2 3042/3052 B-Key
GÜÇ GİRİŞİ	12-24V DC
ÇALIŞMA SICAKLIĞI	-15°C ~ 65°C
DAYANIKLILIK	Anti-Vibrasyon (3.5Grm), Anti-Şok (50G)
BOYUTLAR	152 x 96 x 61.5 mm
AĞIRLIK	1.2 kg

BOXER-8623AI-JP511N-A1-1010



4x PoE Portu ile Akıllı Şehir ve Görüntü İşleme Çözümü

BOXER-8623AI, özellikle IP kamera tabanlı akıllı şehir ve güvenlik uygulamaları için geliştirilmiş, PoE (Power over Ethernet) yeteneğine sahip bir yapay zeka bilgisayardır. Bünyesindeki NVIDIA Jetson Orin Nano 4GB modülü sayesinde 20 TOPS yapay zeka çıkarım (inference) gücü sunan cihaz, dört adet USB 3.2 portu ve Gigabit Ethernet bağlantısı ile çoklu sensör verilerini tek bir merkezde toplar ve işler.



ÖZELLİK	DEĞER
İŞLEMCI	Quad Core ARM® Cortex® A57 MPCore
AI MODÜLÜ / GPU	NVIDIA® Jetson Orin™ Nano™ 4 GB : 20 TOPS
RAM	4 GB Onboard LPDDR5
DEPOLAMA	1 x M.2 2280 M-Key (Standart: 128 GB)
İŞLETİM SİSTEMİ	Linux (NVIDIA® Jetpack™ 5.0)
ETHERNET	1 x GbE LAN (Ayrıca 4x PoE belirtilmiş pazarlama verisinde)
USB	4 x USB 3.2
VIDEO ÇIKIŞI	1 x HDMI
GENİŞLEME YUVALARI	1 x M.2 2280 M-Key (NVMe), 1 x M.2 3042/3052 B-Key, 1 x M.2 2230 E-Key, 1 x SIM Slot
MONTAJ TİPİ	Duvar Tipi Montaj
BOYUTLAR	180 x 136 x 75 mm

BOXER-8623AI-JP511N-A2-1010



Zorlu Endüstriyel Ortamlar İçin 40 TOPS AI İşlem Gücü

Bu model, NVIDIA® Jetson Orin™ Nano 8GB modülü ile donatılarak, giriş seviyesi modellerden iki kat daha fazla yapay zeka performansı (40 TOPS) sunar. Yoğun veri işleme gerektiren otonom robotlar (AMR) ve gelişmiş trafik analiz sistemleri için ideal olan BOXER-8623AI, 4 GB LPDDR5 belleği ve NVMe SSD desteği ile darboğazları ortadan kaldırır. Fansız yapısı, tozlu ve titreşimli endüstriyel sahalarda mekanik arıza riskini minimize eder.



ÖZELLİK	DEĞER
İŞLEMCI	Quad Core ARM® Cortex® A57 MPCore
AI MODÜLÜ / GPU	NVIDIA® Jetson Orin™ Nano™ 8 GB : 40 TOPS
RAM	4 GB Onboard LPDDR5
DEPOLAMA	1 x M.2 2280 M-Key (Standart: 128 GB)
İŞLETİM SİSTEMİ	Linux (NVIDIA® Jetpack™ 5.0)
ETHERNET	1 x GbE LAN
USB	4 x USB 3.2
VIDEO ÇIKIŞI	1 x HDMI
GENİŞLEME YUVALARI	1 x M.2 2280 M-Key (NVMe), 1 x M.2 3042/3052 B-Key, 1 x M.2 2230 E-Key, 1 x SIM Slot
MONTAJ TİPİ	Duvar Tipi Montaj
BOYUTLAR	180 x 136 x 75 mm

AGX Orin Mimarisiyle 200 TOPS Üst Düzey Yapay Zeka Performansı

BOXER-8640AI, sunucu sınıfı yapay zeka performansını uç noktaya taşıyan, NVIDIA® Jetson AGX Orin™ modülü ile güçlendirilmiş üst düzey bir endüstriyel bilgisayardır. 8 çekirdekli ARM Cortex-A78AE işlemcisi ve 1792 CUDA çekirdeği ile 200 TOPS'a varan muazzam bir çıkarım gücü sağlar. Bu güç, özellikle çoklu video akışlarının eş zamanlı analizi ve karmaşık derin öğrenme modellerinin çalıştırılması için kritik öneme sahiptir.



ÖZELLİK	DEĞER
İŞLEMCI	8-core Arm® Cortex®-A78AE CPU
AI MODÜLÜ / GPU	NVIDIA® Jetson AGX Orin™ 32 GB : 200 TOPS
RAM	32GB LPDDR5
DEPOLAMA	64GB eMMC 5.1 + MicroSD + 2.5" SATA + M.2 2280 NVMe
İŞLETİM SİSTEMİ	Linux (JetPack™ 5.1.1 / 5.0 ve üzeri)
ETHERNET	4 x PoE LAN (802.3af, Maks. 60W)
USB	4 x USB 3.2 Gen 2 (2x Type-A, 2x Type-C)
SERİ PORTLAR	1 x RS-232/422/485, 1 x CANBus
VİDEO ÇIKIŞI	1 x HDMI 2.0
KABLOSUZ	M.2 E-Key üzerinden Opsiyonel WiFi/BT
GENİŞLEME YUVALARI	1 x M.2 2230 E-Key, 1 x M.2 2280 M-Key
GÜÇ GİRİŞİ	DC 12V~24V
ÇALIŞMA SICAKLIĞI	-20°C ~ 55°C
DAYANIKLILIK	Anti-Vibrasyon (3.5 Grms), Anti-Şok (50G)
BOYUTLAR	210 x 164.2 x 74 mm

275 TOPS ve 12 Çekirdek ile Sınırları Zorlayan Edge AI Gücü

BOXER-8640AI serisinin amiral gemisi olan bu model, 64GB LPDDR5 bellek ve 12 çekirdekli ARM Cortex-A78AE işlemci ile donatılarak performansı zirveye taşır. NVIDIA® Jetson AGX Orin™ modülünün 275 TOPS'luk işlem kapasitesi, en yoğun yapay zeka iş yüklerinin, gerçek zamanlı simülasyonların ve yüksek çözünürlüklü görüntü işlemlerinin altından kolaylıkla kalkar.



ÖZELLİK	DEĞER
İŞLEMCI	12-core Arm® Cortex®-A78AE CPU
AI MODÜLÜ / GPU	NVIDIA® Jetson AGX Orin™ 64 GB : 275 TOPS
RAM	64GB LPDDR5
DEPOLAMA	64GB eMMC 5.1 + MicroSD + 2.5" SATA + M.2 2280 NVMe
İŞLETİM SİSTEMİ	Linux (JetPack™ 5.1.1 / 5.0 ve üzeri)
ETHERNET	4 x PoE LAN (802.3af, Maks. 60W)
USB	4 x USB 3.2 Gen 2 (2x Type-A, 2x Type-C)
SERİ PORTLAR	1 x RS-232/422/485, 1 x CANBus
VİDEO ÇIKIŞI	1 x HDMI 2.0
KABLOSUZ	M.2 E-Key üzerinden Opsiyonel WiFi/BT
GENİŞLEME YUVALARI	1 x M.2 2230 E-Key, 1 x M.2 2280 M-Key
GÜÇ GİRİŞİ	DC 12V~24V
ÇALIŞMA SICAKLIĞI	-20°C ~ 55°C
DAYANIKLILIK	Anti-Vibrasyon (3.5 Grms), Anti-Şok (50G)
BOYUTLAR	210 x 164.2 x 74 mm

NVIDIA® Jetson™ AGX Orin™ ile 200 TOPS Yapay Zeka Gücü

NVIDIA® Jetson™ AGX Orin™ modülünün sunduğu 200 TOPS'luk muazzam işlem kapasitesini, fansız ve kompakt bir gövdede birleştirilerek endüstriyel otomasyonun sınırlarını zorlar. 8 çekirdekli ARM® mimarisi ve 32 GB sistem belleği sayesinde, karmaşık yapay zeka algoritmalarını, derin öğrenme modellerini ve yoğun görüntü işleme görevlerini uç noktada (Edge) gecikmesiz olarak gerçekleştirir.



ÖZELLİK	DEĞER
İŞLEMCI	8 Core ARM® Cortex®-A78AE v8.2 64-bit CPU
AI MODÜLÜ / GPU	NVIDIA® Jetson AGX Orin™ 32 GB (200 TOPS)
RAM	32 GB Onboard
DEPOLAMA	64 GB eMMC 5.1
İŞLETİM SİSTEMİ	Linux (NVIDIA® Jetpack™ 5.0)
ETHERNET	2 x RJ-45 (Gigabit Ethernet)
USB	3 x USB 3.2, 1 x USB 2.0
SERİ PORTLAR	2 x RS-232/485
VIDEO ÇIKIŞI	1 x HDMI 2.0
GENİŞLEME YUVALARI	1 x M.2 E-Key, 1 x M.2 B-Key, 1 x M.2 M-Key, 1 x SIM Slot
DEPOLAMA GENİŞLEME	1 x MicroSD, 1 x 2.5" SATA Sürücü Yuvası
GÜÇ GİRİŞİ	DC 12V
MONTAJ TİPİ	Duvar Montajı (Wallmount)
ÇALIŞMA SICAKLIĞI	-20°C ~ 55°C
BOYUTLAR	180 x 136 x 61.1 mm
GÖVDE MALZEMESİ	Alüminyum Alaşım

BOXER-8641AI-JP502E-A2-1010

275 TOPS İşlem Gücü ve 64GB Bellek ile Zirve Performans

NVIDIA® Jetson™ AGX Orin™ teknolojisinin en üst seviyesini temsil eden bu model, 12 çekirdekli ARM Cortex®-A78AE işlemcisi ve 64 GB belleği ile en yoğun veri akışlarını bile kesintisiz yönetir. 275 TOPS'luk yapay zeka hızlandırma kapasitesi, otonom araçlar, akıllı şehir uygulamaları ve ileri seviye robotik projeler için gereken hesaplama gücünü fansız bir yapıda sunar.



ÖZELLİK	DEĞER
İŞLEMCI	12 Core ARM® Cortex®-A78AE v8.2 64-bit CPU
AI MODÜLÜ / GPU	NVIDIA® Jetson AGX Orin™ 64 GB (275 TOPS)
RAM	64 GB Onboard
DEPOLAMA	64 GB eMMC 5.1
İŞLETİM SİSTEMİ	Linux (NVIDIA® Jetpack™ 5.0)
ETHERNET	2 x RJ-45 (Gigabit Ethernet)
USB	3 x USB 3.2, 1 x USB 2.0
SERİ PORTLAR	2 x RS-232/485
VIDEO ÇIKIŞI	1 x HDMI 2.0
GENİŞLEME YUVALARI	1 x M.2 E-Key, 1 x M.2 B-Key, 1 x M.2 M-Key, 1 x SIM Slot
DEPOLAMA GENİŞLEME	1 x MicroSD, 1 x 2.5" SATA Sürücü Yuvası
GÜÇ GİRİŞİ	DC 12V
MONTAJ TİPİ	Duvar Montajı (Wallmount)
BOYUTLAR	180 x 136 x 61.1 mm
GÖVDE MALZEMESİ	Alüminyum Alaşım

BOXER-8641AI-JP511E-A1-1010

Kompakt Tasarımda Kesintisiz AI ve Edge Computing

BOXER-8641AI serisinin bu varyasyonu, NVIDIA® Jetson™ AGX Orin™ 32GB modülü ile güçlendirilmiş olup, enerji verimliliği ve yüksek performansı dengeler. 8 Çekirdekli işlemci mimarisi üzerinden 200 TOPS yapay zeka performansı sunarak, gerçek zamanlı analiz ve karar verme süreçlerini uç noktada hızlandırır.



ÖZELLİK	DEĞER
İŞLEMCI	8 Core ARM® Cortex®-A78AE v8.2 64-bit CPU
AI MODÜLÜ / GPU	NVIDIA® Jetson AGX Orin™ 32 GB (200 TOPS)
RAM	32 GB Onboard
DEPOLAMA	64 GB eMMC 5.1
İŞLETİM SİSTEMİ	Linux (NVIDIA® Jetpack™ 5.0)
ETHERNET	2 x RJ-45 (Gigabit Ethernet)
USB	3 x USB 3.2, 1 x USB 2.0
SERİ PORTLAR	2 x RS-232/485
VIDEO ÇIKIŞI	1 x HDMI 2.0
GENİŞLEME YUVALARI	1 x M.2 E-Key, 1 x M.2 B-Key, 1 x M.2 M-Key, 1 x SIM Slot
DEPOLAMA GENİŞLEME	1 x MicroSD, 1 x 2.5" SATA Sürücü Yuvası
GÜÇ GİRİŞİ	DC 12V
MONTAJ TİPİ	Duvar Montajı (Wallmount)
ÇALIŞMA SICAKLIĞI	-20°C ~ 55°C
BOYUTLAR	180 x 136 x 61.1 mm
GÖVDE MALZEMESİ	Alüminyum Alaşım

BOXER-8641AI-JP511E-A2-1010

Büyük Veri ve Karmaşık AI Modelleri İçin Tasarlandı

64 GB'lık geniş sistem belleği ve 12 çekirdekli güçlü işlemci yapısıyla donatılan bu model, çoklu kamera akışlarının eş zamanlı işlenmesi gibi ağır yüklerin altından başarıyla kalkar. NVIDIA® Jetson™ AGX Orin™ ile sağlanan 275 TOPS AI gücü, sunucu seviyesindeki performansı sahaya, makinenin hemen yanına taşır.



ÖZELLİK	DEĞER
İŞLEMCI	12 Core ARM® Cortex®-A78AE v8.2 64-bit CPU
AI MODÜLÜ / GPU	NVIDIA® Jetson AGX Orin™ 64 GB (275 TOPS)
RAM	64 GB Onboard
DEPOLAMA	64 GB eMMC 5.1
İŞLETİM SİSTEMİ	Linux (NVIDIA® Jetpack™ 5.0)
ETHERNET	2 x RJ-45 (Gigabit Ethernet)
USB	3 x USB 3.2, 1 x USB 2.0
SERİ PORTLAR	2 x RS-232/485
VIDEO ÇIKIŞI	1 x HDMI 2.0
GENİŞLEME YUVALARI	1 x M.2 E-Key, 1 x M.2 B-Key, 1 x M.2 M-Key, 1 x SIM Slot
DEPOLAMA GENİŞLEME	1 x MicroSD, 1 x 2.5" SATA Sürücü Yuvası
GÜÇ GİRİŞİ	DC 12V
MONTAJ TİPİ	Duvar Montajı (Wallmount)
BOYUTLAR	180 x 136 x 61.1 mm
GÖVDE MALZEMESİ	Alüminyum Alaşım

Zorlu Endüstriyel Koşullar İçin Gelişmiş AI Edge Çözümü

Arm® Cortex®-A78AE işlemci mimarisi ve yeni nesil LPDDR5 bellek teknolojisi ile güçlendirilen bu sistem, veri işleme hızını maksimum seviyeye çıkararak gerçek zamanlı uygulamalarda fark yaratır. -20°C ile 55°C arasındaki geniş çalışma sıcaklığı aralığı, en zorlu iklim ve fabrika koşullarında bile kesintisiz operasyon sunar.



ÖZELLİK	DEĞER
İŞLEMCI	Arm® Cortex®-A78AE 8 Core v8.2 64-bit
AI MODÜLÜ / GPU	NVIDIA® Jetson AGX Orin™ 32 GB (200 TOPS)
RAM	32 GB LPDDR5
DEPOLAMA	64 GB eMMC 5.1
İŞLETİM SİSTEMİ	Linux (NVIDIA Jetpack 5.0 ve üzeri)
ETHERNET	2 x RJ-45 (Gigabit Ethernet)
USB	3 x USB 3.2, 1 x USB 2.0
SERİ PORTLAR	2 x RS-232/422/485
VIDEO ÇIKIŞI	1 x HDMI 2.0
DİJİTAL I/O	8-bit
SES	1 x Mic-in / Line-out
GENİŞLEME YUVALARI	1 x M.2 E-Key 2230, 1 x M.2 B-Key 3052, 1 x SIM Slot
DEPOLAMA GENİŞLEME	1 x MicroSD, 1 x 2.5" SATA, 1 x M.2 2280 NVMe
DAYANIKLILIK	Çalışma Sıcaklığı: -20°C ~ 55°C
GÜÇ GİRİŞİ	12V DC
MONTAJ TİPİ	Duvar Montajı
BOYUTLAR	180 x 136 x 79.1 mm
AĞIRLIK	2.5 kg
SERTİFİKALAR	CE, FCC Class B

275 TOPS Yapay Zeka Gücü ile Sınır Uçlarda Maksimum Performans

BOXER-8641AI serisinin amiral gemisi olan bu model, NVIDIA® Jetson AGX Orin™ 64GB modülünden aldığı güçle, endüstriyel yapay zeka uygulamalarında standartları yeniden belirler. 12 çekirdekli Arm® Cortex®-A78AE işlemcisi ve 275 TOPS'a varan AI işlem kapasitesi sayesinde, karmaşık nöral ağ modellerini ve yoğun veri kümelerini gerçek zamanlı olarak işleyerek otonom makineler için kesintisiz bir beyin görevi görür.



ÖZELLİK	DEĞER
İŞLEMCI	Arm® Cortex®-A78AE 12 Core
AI MODÜLÜ / GPU	NVIDIA® Jetson AGX Orin™ 64 GB : 275 TOPS
İŞLETİM SİSTEMİ	Linux (NVIDIA Jetpack 5.0 ve üzeri)
RAM	64 GB LPDDR5
DEPOLAMA	64GB eMMC 5.1 x 1, MicroSD x 1, 2.5" SATA x 1, M.2 2280 NVMe x 1
ETHERNET	2 x GbE LAN
USB	3 x USB 3.2, 1 x USB 2.0, 1 x Micro USB (OS Flash)
SERİ PORTLAR	2 x RS-232/422/485
VİDEO ÇIKIŞI	1 x HDMI 2.0
DİJİTAL I/O	8-bit
SES	Mic-in / Line-out x 1
GENİŞLEME YUVALARI	M.2 E-Key 2230 x 1, M.2 B-Key 3052 x 1, SIM Slot x 1
DAYANIKLILIK	Çalışma Sıcaklığı: -20°C ~ 55°C
GÜÇ GİRİŞİ	12V DC
BOYUTLAR	180 x 136 x 79.1 mm
AĞIRLIK	2.5 kg
MONTAJ TİPİ	Duvar Montajı

BOXER-8642AI-JP511E-A1-1010

8x USB 3.2 Portu ile Genişletilebilir Bağlantı ve 200 TOPS AI Gücü

NVIDIA® Jetson AGX Orin™ 32GB modülü ile donatılan BOXER-8642AI, çoklu sensör entegrasyonu gerektiren projeler için optimize edilmiş, gelişmiş bir AI Edge çözümdür. Bünyesinde barındırdığı 8 adet bağımsız 10Gbps USB 3.2 Gen 2 bağlantı noktası sayesinde, çok sayıda yüksek çözünürlüklü kamera veya çevre birimini aynı anda yönetebilir, veri akışında gecikme yaşatmaz.



ÖZELLİK	DEĞER
İŞLEMCI	6 Core ARM® Carmel® V8.2 64bit
AI MODÜLÜ / GPU	NVIDIA® Jetson AGX Orin™ 32 GB : 200 TOPS
İŞLETİM SİSTEMİ	Linux (NVIDIA® Jetpack™ 5.0)
RAM	32 GB LPDDR5
DEPOLAMA	64 GB eMMC + 2.5" SATA SSD Yuvası
ETHERNET	2 x GbE LAN
USB	8 x USB 3.2
SERİ PORTLAR	2 x RS-232/422/485
VİDEO ÇIKIŞI	1 x HDMI
SES	Mic-in x 1, Line-Out x 1
GENİŞLEME YUVALARI	M.2 2230 E-Key x 1 (Wi-Fi/BT)
GÜÇ GİRİŞİ	DC 12-24V
BOYUTLAR	180.0 x 136.0 x 78 mm
AĞIRLIK	3 kg
MONTAJ TİPİ	Duvar Tipi Montaj

64GB Bellek Kapasitesi ve Zengin I/O Arayüzü ile Üstün Edge AI Deneyimi

BOXER-8642AI'nın bu üst segment varyantı, NVIDIA® Jetson™ AGX Orin™ 64 GB modülü ile yapay zeka performansını bir üst seviyeye taşır. 275 TOPS işlem gücü ve genişletilmiş 64 GB LPDDR5 belleği ile büyük ölçekli AI modellerinin çıkarım (inference) süreçlerini hızlandırırken, 8 adet USB 3.2 portu ile benzersiz bir bağlantı esnekliği sunar.



ÖZELLİK	DEĞER
İŞLEMCI	6 Core ARM® Carmel® V8.2 64bit (Orin Modül Uyarlı)
AI MODÜLÜ / GPU	NVIDIA® Jetson AGX Orin™ 64 GB : 275 TOPS
İŞLETİM SİSTEMİ	Linux (NVIDIA® Jetpack™ 5.0)
RAM	64 GB LPDDR5
DEPOLAMA	64 GB eMMC + 2.5" SATA SSD Yuvası
ETHERNET	2 x GbE LAN
USB	8 x USB 3.2
SERİ PORTLAR	2 x RS-232/422/485
VİDEO ÇIKIŞI	1 x HDMI
SES	Mic-in x 1, Line-Out x 1
GENİŞLEME YUVALARI	M.2 2230 E-Key x 1 (Wi-Fi/BT)
GÜÇ GİRİŞİ	DC 12-24V
BOYUTLAR	180.0 x 136.0 x 78 mm
MONTAJ TİPİ	Duvar Tipi Montaj

8x GMSL2 Kamera Desteđi ve 10GbE ile Otonom Sistemler İin Tasarlandı

Otonom Mobil Robotlar (AMR) ve ara ii AI uygulamaları iin zel olarak geliřtirilen BOXER-8645AI, 8 adet GMSL2 (FAKRA) bađlantı noktası ile yksek hızlı ve dřk gecikmeli video iletimi sađlar. NVIDIA® Jetson AGX Orin™ 32GB modlnn sunduđu 200 TOPS yapay zeka gc, 96 GB'lık muazzam Onboard RAM kapasitesi ile desteklenerek, birden fazla kameradan gelen grntlerin eř zamanlı iřlenmesine olanak tanır.



ZELLİK	DEĐER
İŐLEMCI	6 Core ARM® Carmel® V8.2 64bit
AI MODL / GPU	NVIDIA® Jetson AGX Orin™ 32 GB : 200 TOPS
İŐLETİM SİSTEMİ	Linux (NVIDIA® Jetpack™ 5.0)
RAM	96 GB Onboard
DEPOLAMA	M.2 NVME x 1, 64 GB eMMC, 2.5" SATA x 2
ETHERNET	1 x 10 GbE + 1 x GbE
USB	4 x USB 3.2
VIDEO GİRİŐİ/IKIŐI	8 x GMSL2 (FAKRA), 1 x HDMI
SERİ PORTLAR	2 x RS-232/422/485
CANBUS	8 x Isolated
DAYANIKLILIK	alıřma Sıcaklıđı: -25°C ~ 65°C (Gvde: Alminyum)
G GİRİŐİ	DC 9-36V
BOYUTLAR	286 x 202 x 90 mm
MONTAJ TİPİ	Duvar Tipi Montaj

128GB Devasa Bellek ve 275 TOPS AI Performansı ile Endüstrinin Zirvesi

BOXER-8645AI serisinin en üst donanımına sahip bu model, 128 GB Onboard RAM ve NVIDIA® Jetson™ AGX Orin™ 64 GB modülü ile endüstriyel Edge AI pazarındaki en güçlü çözümlerden biridir. 275 TOPS işlem gücü, özellikle otonom sürüş, trafik analizi ve geniş çaplı video gözetim sistemleri gibi devasa veri setlerinin işlenmesini gerektiren senaryolarda rakipsiz bir performans sunar.



ÖZELLİK	DEĞER
İŞLEMCI	6 Core ARM® Carmel® V8.2 64bit
AI MODÜLÜ / GPU	NVIDIA® Jetson AGX Orin™ 64 GB : 275 TOPS
İŞLETİM SİSTEMİ	Linux (NVIDIA® Jetpack™ 5.0)
RAM	128 GB Onboard
DEPOLAMA	M.2 NVME x 1, 64 GB eMMC, 2.5" SATA x 2
ETHERNET	1 x 10 GbE + 1 x GbE
USB	4 x USB 3.2
VIDEO GİRİŞİ/ÇIKIŞI	8 x GMSL2 (FAKRA), 1 x HDMI
SERİ PORTLAR	2 x RS-232/422/485
CANBUS	8 x Isolated
DAYANIKLILIK	Çalışma Sıcaklığı: -25°C ~ 65°C (Gövde: Alüminyum)
GÜÇ GİRİŞİ	DC 9-36V
BOYUTLAR	286 x 202 x 90 mm
MONTAJ TİPİ	Duvar Tipi Montaj

12 PoE Portu ve Jetson AGX Orin™ ile Sınır Tanımayan Görsel İşleme Gücü

BOXER-8646AI, NVIDIA® Jetson AGX Orin™ modülünün sunduğu 200 TOPS'luk devasa yapay zeka performansını, çoklu kamera uygulamaları için özelleştirilmiş benzersiz bir bağlantı altyapısıyla birleştirir. 8 çekirdekli ARM v8.2 işlemcisi ve gelişmiş AI hızlandırıcısı sayesinde; akıllı şehir gözetimi, otomatik optik denetim (AOI) ve otonom mobil robotlar (AMR) gibi yoğun veri işleme gerektiren senaryolarda kesintisiz analiz yeteneği sunar.



ÖZELLİK	DEĞER
İŞLEMCI	8-core ARM v8.2 64bit CPU
AI MODÜLÜ / GPU	NVIDIA® Jetson AGX Orin™ 32 GB : 200 TOPS
RAM	32GB LPDDR5
DEPOLAMA	64GB eMMC 5.1 x 1, M.2 2280 NVMe M Key x 1
ETHERNET	12 x PoE (GbE), 1 x 10G LAN, 1 x GbE (Toplam 14 Port)
USB	2 x USB 3.0, 2 x USB 2.0, 1 x Micro USB (OS Flash)
SERİ PORTLAR	2 x RS-232/422/485, 1 x DB-9 for CANbus FD
VIDEO ÇIKIŞI	1 x HDMI 2.0
DİJİTAL I/O	8 Kanal DIO
GENİŞLEME YUVALARI	M.2 2230 E Key x 1, M.2 3052 B Key x 1, SIM Slot x 1
GÜÇ GİRİŞİ	19V ~ 24V DC (PoE Bütçesi Max. 120W)
ÇALIŞMA SICAKLIĞI	-20°C ~ 50°C
BOYUTLAR	264.76 x 184.00 x 93.30 mm
İŞLETİM SİSTEMİ	Linux (NVIDIA Jetpack 5.0 or above)

BOXER-8651AI-JP511N-A1-1010



Kompakt Form Faktöründe Yüksek Verimli Edge AI Çözümü

NVIDIA® Jetson Orin™ NX modülü ile güçlendirilen BOXER-8651AI, avuç içi kadar küçük yapısına rağmen endüstriyel yapay zeka uygulamaları için gereken 70 TOPS'luk işlem gücünü bünyesinde barındırır. 6 çekirdekli Arm® Cortex®-A78AE işlemci mimarisi, görüntü işleme ve karmaşık veri analizi görevlerini, enerji verimliliğinden ödün vermeden ve fansız bir yapıda sessizce gerçekleştirir.



ÖZELLİK	DEĞER
İŞLEMCI	6-core Arm® Cortex®-A78AE ARMv8.2 64-bit CPU
AI MODÜLÜ / GPU	NVIDIA® Jetson Orin™ NX™ 8 GB : 70 TOPS
RAM	8GB LPDDR5
DEPOLAMA	128GB SSD (M.2 2242)
ETHERNET	1 x GbE LAN
USB	2 x USB 3.2, 2 x USB 2.0
SERİ PORTLAR	2 x RS-232/422/485, 1 x CANBus
VIDEO ÇIKIŞI	1 x HDMI 2.1
DİJİTAL I/O	8 Kanal DIO
GENİŞLEME YUVALARI	M.2 3052 B-Key x 1, M.2 2230 E-Key x 1, SIM Slot x 1
KABLOSUZ	Opsiyonel (M.2 E-Key üzerinden Wi-Fi/BT)
GÜÇ GİRİŞİ	12V - 24V DC
ÇALIŞMA SICAKLIĞI	-15°C ~ 55°C
BOYUTLAR	105 x 90 x 52 mm
İŞLETİM SİSTEMİ	Linux (NVIDIA Jetpack™ 5.0 ve üzeri)

BOXER-8651AI-JP511N-A2-1010



100 TOPS AI Performansı ile Uç Noktada Maksimum Güç

BOXER-8651AI serisinin bu üst düzey versiyonu, NVIDIA® Jetson Orin™ NX 16GB modülü sayesinde yapay zeka çıkarım (inference) süreçlerinde 100 TOPS'a ulaşan bir performans sergiler. Kompakt ve fansız tasarımını korurken, daha büyük ve karmaşık sinir ağlarını işleyebilecek kapasite sunarak robotik kontrol üniteleri ve ileri seviye video analitiği için güvenilir bir platform oluşturur.



ÖZELLİK	DEĞER
İŞLEMCI	6-core Arm® Cortex®-A78AE ARMv8.2 64-bit CPU
AI MODÜLÜ / GPU	NVIDIA® Jetson Orin™ NX™ 16 GB : 100 TOPS
RAM	16GB LPDDR5
DEPOLAMA	128GB SSD (M.2 2242)
ETHERNET	1 x GbE LAN
USB	2 x USB 3.2, 2 x USB 2.0
SERİ PORTLAR	2 x RS-232/422/485, 1 x CANBus
VIDEO ÇIKIŞI	1 x HDMI 2.1
DİJİTAL I/O	8 Kanal DIO
GENİŞLEME YUVALARI	M.2 3052 B-Key x 1, M.2 2230 E-Key x 1, SIM Slot x 1
GÜÇ GİRİŞİ	12V - 24V DC
ÇALIŞMA SICAKLIĞI	-15°C ~ 55°C
BOYUTLAR	105 x 90 x 52 mm
İŞLETİM SİSTEMİ	Linux (NVIDIA Jetpack™ 5.0 ve üzeri)

BOXER-8652AI-JP511N-A1-1010



Perakende ve Akıllı Otomasyon İçin Optimize Edilmiş Çok Yönlü AI PC

BOXER-8652AI, kenar yapay zeka (Edge AI) teknolojilerini perakende sektörü ve otomasyon sistemlerine taşımak için özel olarak kurgulanmıştır. NVIDIA® Jetson Orin™ NX gücünü, çift Gigabit Ethernet portu ve çoklu USB 3.2 Gen 2 bağlantılarıyla birleştirerek, veri akışının yoğun olduğu kiosklar, akıllı raflar ve geçiş kontrol sistemleri için ideal bir çözüm sunar.



ÖZELLİK	DEĞER
İŞLEMCI	6-core Arm® Cortex®-A78AE v8.2 64-bit CPU
AI MODÜLÜ / GPU	NVIDIA® Jetson Orin™ NX™ 8 GB : 70 TOPS
RAM	8GB LPDDR5
DEPOLAMA	128GB M.2 2280 NVMe SSD (Varsayılan)
ETHERNET	2 x GbE LAN (10/100/1000 Base-T)
USB	2 x USB 3.2 Gen 2 (Type-A), 2 x USB 2.0 (Type-A)
SERİ PORTLAR	1 x RS-232/422/485 (DB-9), 1 x CANBus (DB-9)
VIDEO ÇIKIŞI	1 x HDMI 2.0
DİJİTAL I/O	13-bit DIO (DB-15)
GENİŞLEME YUVALARI	M.2 E-Key 2230, M.2 B-Key 3042/3052, M.2 M-Key 2280
DAYANIKLILIK	Anti-Vibrasyon 3.5Grm, Anti-Şok 50G
GÜÇ GİRİŞİ	12V - 24V DC (Terminal Blok)
ÇALIŞMA SICAKLIĞI	-15°C ~ 60°C
BOYUTLAR	152 x 96 x 61.5 mm

BOXER-8652AI-JP511N-A2-1010



Kompakt Kasada 100 TOPS Yapay Zeka Gücü: Perakende ve Edge AI için İdeal Çözüm

Endüstriyel otomasyon ve akıllı perakende uygulamaları için tasarlanan BOXER-8652AI, NVIDIA® Jetson Orin™ NX 16GB modülünden aldığı 100 TOPS'luk yapay zeka işlem gücüyle, sınıfının en kompakt ve güçlü çözümlerinden biridir. 6 çekirdekli ARM® Cortex®-A78AE işlemcisi ve 16GB LPDDR5 belleği sayesinde, yoğun veri analitiği ve görüntü işleme görevlerini (video analizi, müşteri davranışı takibi, raf yönetimi) gerçek zamanlı ve kesintisiz olarak yönetir.



ÖZELLİK	DEĞER
İŞLEMCI	6-core Arm® Cortex®-A78AE v8.2 64-bit CPU
AI MODÜLÜ / GPU	NVIDIA® Jetson Orin™ NX™ 16 GB : 100 TOPS
İŞLETİM SİSTEMİ	Linux (NVIDIA Jetpack™ 5.0 ve üzeri)
RAM	16GB LPDDR5
DEPOLAMA	128GB M.2 2280 NVMe SSD (Dahili)
ETHERNET	2 x GbE (10/100/1000 Base-T)
USB	2 x USB 3.2 Gen 2 (Type-A), 2 x USB 2.0 (Type-A)
SERİ PORTLAR	1 x DB-9 (RS-232/422/485)
VİDEO ÇIKIŞI	1 x HDMI 2.0
KABLOSUZ	M.2 E-Key (Wi-Fi/BT) ve M.2 B-Key (4G/5G) Desteği
GENİŞLEME YUVALARI	1x M.2 E-Key 2230, 1x M.2 B-Key 3042/3052, 1x M.2 M-Key 2280
GÜÇ GİRİŞİ	12-24V DC (2-pin terminal blok)
ÇALIŞMA SICAKLIĞI	-15°C ~ 60°C
BOYUTLAR	152mm x 96mm x 61.5mm
MONTAJ	Duvar Montaj Kiti

BOXER-8653AI-JP511N-A1-1010

4x PoE Portu ile IP Kamera ve AI Uygulamalarında Kesintisiz Veri Akışı

BOXER-8653AI, özellikle güvenlik, trafik izleme ve akıllı şehir projeleri için optimize edilmiş, NVIDIA® Jetson Orin™ NX modülü ile güçlendirilmiş bir AI Edge bilgisayardır. Cihazın en ayırt edici özelliği olan 4 adet PoE (Power over Ethernet) portu, IP kameralara tek kablo üzerinden hem güç hem de veri aktarımı sağlayarak, karmaşık kablolu maliyetlerini ortadan kaldırır ve kurulum süreçlerini hızlandırır.



ÖZELLİK	DEĞER
İŞLEMCI	Quad Core ARM® Cortex® A57 MPCore
AI MODÜLÜ / GPU	NVIDIA® Jetson Orin™ NX™ 8 GB : 70 TOPS
İŞLETİM SİSTEMİ	Linux (NVIDIA® Jetpack™ 5.0)
RAM	8 GB LPDDR5
DEPOLAMA	M.2 2280 M-Key (Standart: 128 GB)
ETHERNET	4 x PoE (Power over Ethernet), 1 x GbE
USB	4 x USB 3.2
SERİ PORTLAR	1 x RS-232, 1 x RS-232/422/485
VİDEO ÇIKIŞI	1 x HDMI
GENİŞLEME YUVALARI	M.2 2280 M-Key, M.2 3042/3052 B-Key, M.2 2230 E-Key, SIM Slot
MONTAJ	Duvar Tipi Montaj
BOYUTLAR	180mm x 136mm x 75mm

100 TOPS İşlem Kapasitesiyle Endüstriyel Görüntü İşlemede Sınırları Zorlayın

Serinin en yüksek performanslı üyelerinden biri olan bu varyant, NVIDIA® Jetson Orin™ NX 16GB modülü sayesinde sunduğu 100 TOPS yapay zeka performansı ile sınırları zorlar. Karmaşık derin öğrenme modellerinin ve yoğun veri setlerinin kenar (edge) noktalarında işlenmesi gereken projeler için mükemmel bir platform sunar. 16GB LPDDR5 sistem belleği, çoklu görev yönetiminde darboğaz yaşanmasını engeller.



ÖZELLİK	DEĞER
İŞLEMCI	Quad Core ARM® Cortex® A57 MPCore
AI MODÜLÜ / GPU	NVIDIA® Jetson Orin™ NX™ 16 GB : 100 TOPS
İŞLETİM SİSTEMİ	Linux (NVIDIA® Jetpack™ 5.0)
RAM	16 GB LPDDR5
DEPOLAMA	M.2 2280 M-Key (Standart: 128 GB)
ETHERNET	4 x PoE (Power over Ethernet), 1 x GbE
USB	4 x USB 3.2
SERİ PORTLAR	1 x RS-232, 1 x RS-232/422/485
VİDEO ÇIKIŞI	1 x HDMI
GENİŞLEME YUVALARI	M.2 2280 M-Key, M.2 3042/3052 B-Key, M.2 2230 E-Key, SIM Slot
MONTAJ	Duvar Tipi Montaj
BOYUTLAR	180mm x 136mm x 75mm

BOXER-8653AIJP620N-B1-1010



Zorlu Saha Koşulları İçin Geliştirilmiş, Genişletilebilir Fansız AI Platformu

BOXER-8653AI-PLUS, endüstrinin en zorlu beklentilerini karşılamak üzere NVIDIA® Jetson Orin™ Nano modülü ile güçlendirilmiş, dayanıklılığı artırılmış bir mühendislik harikasıdır. -25°C ile 65°C gibi ekstrem sıcaklık aralıklarında çalışabilen bu sistem, 3.5Grm titreşim ve 50G şok dayanımı ile hareketli araçlar ve ağır sanayi ortamları için eşsiz bir güvenilirlik sunar.



ÖZELLİK	DEĞER
İŞLEMCI	ARM® Cortex®-A78AE 6 Core v8.2 64-bit
AI MODÜLÜ / GPU	NVIDIA® Jetson™ Orin Nano™ 8 GB : 40 TOPS
İŞLETİM SİSTEMİ	Linux (NVIDIA Jetpack™ 6.2.1 or above)
RAM	8 GB Onboard LPDDR5
DEPOLAMA	M.2 2280 NVMe 128GB (Dahili)
ETHERNET	4 x GbE PoE/PSE, 1 x GbE
USB	4 x USB 3.2
SERİ PORTLAR	1 x RS-232/CANBus, 1 x RS-232/422/485
VİDEO ÇIKIŞI	1 x HDMI 2.0
DİJİTAL I/O	8-bit DIO
KABLOSUZ	Opsiyonel (M.2 ile Wi-Fi/BT/4G/5G)
GENİŞLEME YUVALARI	M.2 3042/3052 B Key, M.2 2230 E Key, Nano SIM
GÜÇ GİRİŞİ	12 ~ 24V DC
ÇALIŞMA SICAKLIĞI	-25°C ~ 65°C
BOYUTLAR	190mm x 136mm x 75mm

BOXER-8653AIJP620N-B2-1010



En Zorlu Edge AI Projeleri İçin 8 Çekirdekli Üstün Performans

BOXER-8653AI-PLUS serisinin en güçlü üyesi olan bu model, 8 çekirdekli ARM® Cortex®-A78AE işlemcisi ve NVIDIA® Jetson Orin™ NX 16GB modülünün birleşimiyle, kenar bilişimde masaüstü bilgisayar seviyesinde performans sunar. 100 TOPS'luk yapay zeka gücünü, fansız ve toza dayanıklı bir yapıda sunarak, bakım gerektirmeyen uzun ömürlü bir kullanım vaat eder.

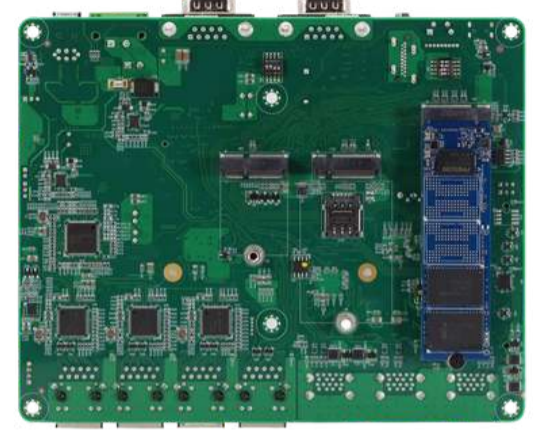
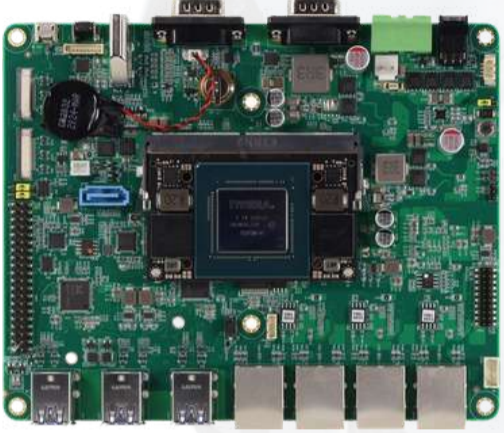


ÖZELLİK	DEĞER
İŞLEMCI	ARM® Cortex®-A78AE 8 Core v8.2 64-bit
AI MODÜLÜ / GPU	NVIDIA® Jetson™ Orin™ NX 16 GB : 100 TOPS
İŞLETİM SİSTEMİ	Linux (NVIDIA Jetpack™ 6.2.1 veya yukarısı)
RAM	16 GB Onboard LPDDR5
DEPOLAMA	M.2 2280 NVMe 128GB (Dahili)
ETHERNET	4 x GbE PoE/PSE, 1 x GbE
USB	4 x USB 3.2
SERİ PORTLAR	1 x RS-232/CANBus, 1 x RS-232/422/485
VİDEO ÇIKIŞI	1 x HDMI 2.0
DİJİTAL I/O	8-bit DIO
GÜVENLİK	TPM Onboard
DAYANIKLILIK	Anti-Vibrasyon 3.5Grm, Anti-Şok 50G
GÜÇ GİRİŞİ	12 ~ 24V DC
ÇALIŞMA SICAKLIĞI	-25°C ~ 65°C
BOYUTLAR	190mm x 136mm x 75mm

BOXER-8654AI-KIT-JP600N-A1-1010

NVIDIA® Jetson Orin™ NX Gücüyle Özelleştirilebilir Kompakt AI Temeli

BOXER-8654AI-KIT, endüstriyel geliştiriciler ve sistem entegratörleri için NVIDIA® Jetson Orin™ NX teknolojisinin sınırlarını açan, üretime hazır bir gömülü kart kitidir. 6 çekirdekli ARM Cortex-A78AE işlemcisi ve 70 TOPS yapay zeka işlem gücüyle donatılan bu kompakt çözüm, özellikle akıllı görsel denetim ve otonom robotik projelerinde ihtiyaç duyulan yüksek hesaplama kapasitesini, esnek genişleme yuvalarıyla buluşturur.

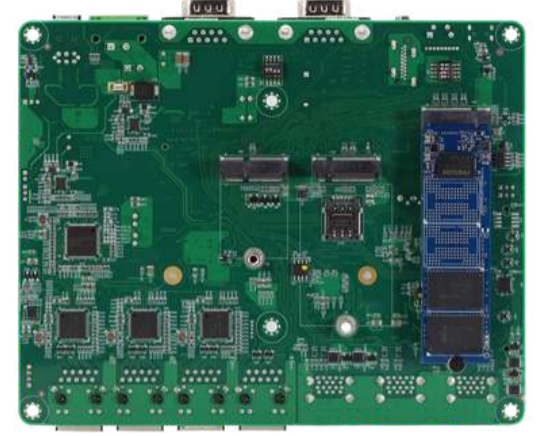


ÖZELLİK	DEĞER
İŞLEMCI	6-core Arm® Cortex®-A78AE ARMv8.2 64-bit CPU
AI MODÜLÜ / GPU	NVIDIA® Jetson Orin™ NX™ 8 GB (70 TOPS)
RAM	8GB LPDDR5
DEPOLAMA	1 x M.2 M-Key 2280 (NVMe, Varsayılan: 128GB)
ETHERNET	4 x GbE LAN (Opsiyonel PoE 25.6W/port)
USB	6 x USB 3.2 Gen 2 (Type-A), 1 x Micro USB
SERİ PORTLAR	1 x DB-9 (RS-232/422/485), 1 x DB-9 (RS-232)
VIDEO GİRİŞİ/ÇIKIŞI	1 x HDMI 1.4, 2 x MIPI Connector (4 şeritli)
GENİŞLEME YUVALARI	1 x M.2 2230 E-Key, 1 x M.2 3052 B-Key, 40-pin Header
GÜÇ GİRİŞİ	12V ~ 24V DC (2-pin Phoenix Terminal)
DAYANIKLILIK	-25°C ~ 70°C Çalışma Sıcaklığı (Fan Kiti ile)
BOYUTLAR	166mm x 133mm
İŞLETİM SİSTEMİ	Linux (NVIDIA Jetpack 6.0 ve üzeri)

BOXER-8654AI-KIT-JP600N-A2-1010

100 TOPS AI Performansı ile Uç Noktada Maksimum Verimlilik

Bu kit, standart modellerin ötesine geçerek 8 çekirdekli ARM Cortex-A78AE işlemci ve 16GB LPDDR5 bellek kapasitesi ile en yoğun yapay zeka iş yüklerini karşılamak üzere tasarlanmıştır. 100 TOPS seviyesindeki AI hızlandırma kapasitesi, karmaşık derin öğrenme algoritmalarının ve gerçek zamanlı video analizlerinin uç noktada (Edge) gecikmesiz işlenmesini sağlar.



ÖZELLİK	DEĞER
İŞLEMCI	8-core Arm® Cortex®-A78AE ARMv8.2 64-bit CPU
AI MODÜLÜ / GPU	NVIDIA® Jetson Orin™ NX™ 16 GB (100 TOPS)
RAM	16GB LPDDR5
DEPOLAMA	1 x M.2 M-Key 2280 (NVMe, Varsayılan: 128GB)
ETHERNET	4 x GbE LAN (Opsiyonel PoE 25.6W/port)
USB	6 x USB 3.2 Gen 2 (Type-A), 1 x Micro USB
SERİ PORTLAR	1 x DB-9 (RS-232/422/485), 1 x DB-9 (RS-232)
VIDEO GİRİŞİ/ÇIKIŞI	1 x HDMI 1.4, 2 x MIPI Connector (4 şeritli)
GENİŞLEME YUVALARI	1 x M.2 2230 E-Key, 1 x M.2 3052 B-Key, 40-pin Header
GÜÇ GİRİŞİ	12V ~ 24V DC (2-pin Phoenix Terminal)
DAYANIKLILIK	-25°C ~ 70°C Çalışma Sıcaklığı (Fan Kiti ile)
BOYUTLAR	166mm x 133mm
İŞLETİM SİSTEMİ	Linux (NVIDIA Jetpack 6.0 ve üzeri)

BOXER-8658AI-JP512N-A1-1010



8x PoE Portu ve Orin™ NX ile Gelişmiş Vision AI Çözümü

BOXER-8658AI-JP512N-A1, çoklu kamera kurulumları gerektiren projeler için özel olarak mühendisliği yapılmış, 8 adet PoE (Power over Ethernet) portuna sahip güçlü bir AI Edge bilgisayardır. NVIDIA® Jetson Orin™ NX 8GB modülünden aldığı güçle, trafik izleme, güvenlik denetimi ve üretim bandı kalite kontrolü gibi çok kanallı video analitiği uygulamalarında üstün performans sergiler.



ÖZELLİK	DEĞER
AI MODÜLÜ / GPU	NVIDIA® Jetson Orin™ NX™ 8 GB (70 TOPS)
RAM	8 GB Onboard LPDDR5
DEPOLAMA	1 x M.2 2280 NVMe (128 GB), 1 x 2.5" SATA
ETHERNET	2 x GbE LAN, 8 x PoE LAN
USB	4 x USB 3.2
SERİ PORTLAR	1 x RS-232/422/485, 1 x RS-232
VIDEO GİRİŞİ/ÇIKIŞI	1 x HDMI
GENİŞLEME YUVALARI	M.2 E-Key (WiFi/BT), M.2 B-Key (LTE)
KABLOSUZ	Dahili GNSS & 9 Eksenli Sensörler
DAYANIKLILIK	-15°C ~ 60°C Çalışma Sıcaklığı, Fansız
BOYUTLAR	210mm x 164.2mm x 76mm
İŞLETİM SİSTEMİ	Linux (NVIDIA® Jetpack™ 5.1.2)

BOXER-8658AI-JP512N-A2-1010



Filo Yönetimi ve Mobil AI İçin Yüksek Kapasiteli Rugged PC

BOXER-8658AI serisinin bu üst düzey varyantı, 16GB bellek kapasitesi ve 100 TOPS yapay zeka işlem gücü sunan NVIDIA Jetson Orin NX modülü ile donatılmıştır. Özellikle yoğun veri işleme gerektiren otonom mobil robotlar (AMR) ve gelişmiş sürücü destek sistemleri (ADAS) için tasarlanan cihaz, 8 adet PoE portu üzerinden bağlanan sensör ve kameraları harici güç kaynağına ihtiyaç duymadan besler.



ÖZELLİK	DEĞER
AI MODÜLÜ / GPU	NVIDIA® Jetson Orin™ NX™ 16 GB (100 TOPS)
RAM	16 GB Onboard LPDDR5
DEPOLAMA	1 x M.2 2280 NVMe (128 GB), 1 x 2.5" SATA
ETHERNET	2 x GbE LAN, 8 x PoE LAN
USB	4 x USB 3.2
SERİ PORTLAR	1 x RS-232/422/485, 1 x RS-232
VIDEO GİRİŞİ/ÇIKIŞI	1 x HDMI
GENİŞLEME YUVALARI	M.2 E-Key (WiFi/BT), M.2 B-Key (LTE)
KABLOSUZ	Dahili GNSS & 9 Eksenli Sensörler
DAYANIKLILIK	-15°C ~ 60°C Çalışma Sıcaklığı, Fansız
BOYUTLAR	210mm x 164.2mm x 76mm
İŞLETİM SİSTEMİ	Linux (NVIDIA® Jetpack™ 5.1.2)

NVIDIA Blackwell Mimarisi ile Geleceğin Endüstriyel Yapay Zekası

BOXER-8742AI, endüstriyel bilişim dünyasında kuralları yeniden yazan, NVIDIA Jetson T4000 platformu üzerine inşa edilmiş devrim niteliğinde bir AI Box PC'dir. NVIDIA Blackwell mimarisinden güç alan 1536 çekirdekli GPU'su ve 12 çekirdekli ARM Neoverse-V3AE işlemcisi ile önceki nesillere göre 4 kata kadar daha yüksek yapay zeka hesaplama performansı sunar.



ÖZELLİK	DEĞER
İŞLEMCI	12-core Arm® Neoverse®-V3AE 64-bit CPU
AI MODÜLÜ / GPU	NVIDIA® Jetson T4000™ (Blackwell Mimarisi, 64 Tensor Çekirdeği)
RAM	64 GB 256-bit LPDDR5X
DEPOLAMA	1 x M.2 2280 M-Key (NVMe)
ETHERNET	1 x 5GbE, 4 x 1GbE (PoE 802.3af/at, Max: 60W)
USB	4 x USB 3.2 Gen 2 (Type-A)
SERİ PORTLAR	1 x DB-15 (RS-232/422/485 & DIO)
VIDEO GİRİŞİ/ÇIKIŞI	1 x HDMI 2.0
GENİŞLEME YUVALARI	1 x M.2 3042/3052 B-Key (4G/5G), 1 x M.2 2230 E-Key
KULLANIM ALANI	CAN Bus: 2 x CAN FD
GÜÇ GİRİŞİ	12V-24V DC Input
DAYANIKLILIK	-25°C ~ 60°C, 50G Şok Dayanımı
BOYUTLAR	210mm x 164.2mm x 74mm
İŞLETİM SİSTEMİ	NVIDIA Jetpack™ 7.0 and up

BOXER-RK88-A11-0001

Rockchip Mimarisiyle Kompakt ve Verimli Edge Çözümü

BOXER-RK88-A11-0001, Rockchip RK3288 işlemcisi ve ARM® Cortex® A17 mimarisiyle donatılmış, endüstriyel IoT uygulamaları için optimize edilmiş kompakt bir gömülü bilgisayardır. Android 9.x işletim sistemi desteği sayesinde, özellikle mobil tabanlı endüstriyel yazılımların sahada kararlı bir şekilde çalıştırılmasına olanak tanır. Alüminyum gövde yapısı, cihazın ısıyı etkin bir şekilde dağıtmasını sağlarken, zorlu çalışma ortamlarında güvenilirlik sunar.



ÖZELLİK	DEĞER
İŞLEMCI	RockChip™ RK3288 + ARM® Cortex® A17 1.60 GHz
GPU	ARM® Mali Serisi
İŞLETİM SİSTEMİ	Android 9.x
RAM	DDR3L
DEPOLAMA	16 GB eMMC MicroSD x 1
ETHERNET	1 x GbE LAN
USB	3 x USB 2.0
SERİ PORTLAR	1 x RS-232/422/485
VİDEO ÇIKIŞI	1 x HDMI
GENİŞLEME YUVALARI	1 x Full Size Mini-PCIe
KABLOSUZ	802.11 Wi-Fi
GÜÇ GİRİŞİ	Voltaj Değeri Belirtilmemiş (DC Giriş)
GÖVDE MALZEMESİ	Alüminyum
BOYUTLAR	103.4 x 96 x 50 mm

BOXER-RK99-A10-0001

Çift Görüntü Çıkışı ve Üstün Bağlantı Yeteneği

Rockchip RK3399 altı çekirdekli işlemcisinden güç alan BOXER-RK99-A10-0001, fansız tasarımıyla sessiz ve bakımsız bir çalışma ortamı sunan ultra kompakt bir AI Edge bilgisayardır. Dual Core Cortex® A72 ve Quad Core Cortex® A53 mimarilerinin hibrit gücünü kullanan cihaz, Android 8.x platformunda çalışan yapay zeka ve otomasyon uygulamaları için ideal bir zemin oluşturur.



ÖZELLİK	DEĞER
İŞLEMCI	RockChip™ RK3399 (Dual Core Cortex® A72 1.80 GHz + Cortex® A53 Quad Core 1.40 GHz)
GPU	ARM® Mali Serisi
İŞLETİM SİSTEMİ	Android 8.x
RAM	Onboard [Maks 4 GB]
DEPOLAMA	16 GB eMMC MicroSD x 1
ETHERNET	1 x GbE LAN
USB	2 x USB 3.2, 1 x USB 2.0
SERİ PORTLAR	1 x RS-232/422/485
VİDEO ÇIKIŞI	2 x HDMI + 1 x DVI-I
GENİŞLEME YUVALARI	1 x Full Size Mini-PCIe
KABLOSUZ	Wi-Fi / BT (Opsiyonel)
MONTAJ TİPİ	VESA (Aparat dahil değildir)
GÖVDE MALZEMESİ	Alüminyum
BOYUTLAR	103.4 x 96 x 50 mm

Intel® Arc™ A370 GPU ile 128 TOPS Yapay Zeka Gücü

EDGE-ADLSI9-A10-32512, 12. Nesil Intel® Core™ i9 işlemcisinin ham işlem gücünü, Intel® Arc™ A370 GPU'nun sunduğu 128 TOPS'luk yapay zeka hızlandırma kapasitesiyle birleştiren üst düzey bir endüstriyel bilgisayardır. Otomotiv endüstrisi, ADAS (Gelişmiş Sürücü Destek Sistemleri) ve otonom robotik projeleri için özel olarak tasarlanan bu cihaz, yoğun grafik işleme ve gerçek zamanlı veri analitiği gerektiren görevlerde standartları yeniden belirler.



ÖZELLİK	DEĞER
İŞLEMCI	Intel® Core™ i9-12900TE (16 Çekirdek, 1.10 / 4.80 GHz)
AI MODÜLÜ / GPU	Intel® Arc™ A370 : 128 TOPS
İŞLETİM SİSTEMİ	Windows® 10 / 11 / Linux (Lisans haricidir)
RAM	32 GB
DEPOLAMA	512 GB SSD
ETHERNET	1 x GbE LAN
USB	5 x USB 3.2
VIDEO ÇIKIŞI	2 x DP (DisplayPort)
GENİŞLEME YUVALARI	1 x M.2 2230 E-key, 2 x M.2 2280 M-key
GÜÇ GİRİŞİ	DC 12V
BOYUTLAR	205 x 190 x 70 mm
AĞIRLIK	4 kg

12. Nesil i9 Performansı ve A350 GPU Hızlandırma

EDGE-ADLSI9-A11-32512, Intel® Core™ i9-12900TE işlemcisinin çoklu görev yeteneklerini, Intel® Arc™ A350 GPU'nun sağladığı 93 TOPS yapay zeka performansı ile harmanlayan güçlü bir Edge AI çözümdür. Gerçek zamanlı veri işleme ve karmaşık algoritmaların sahada çalıştırılması için optimize edilen bu sistem, özellikle görüntü işleme ve akıllı şehir uygulamalarında yüksek verimlilik sağlar.



ÖZELLİK	DEĞER
İŞLEMCI	Intel® Core™ i9-12900TE (16 Çekirdek, 1.10 / 4.80 GHz)
AI MODÜLÜ / GPU	Intel® Arc™ A350 : 93 TOPS
İŞLETİM SİSTEMİ	Windows® 10 / 11 / Linux (Lisans haricidir)
RAM	32 GB
DEPOLAMA	512 GB SSD
ETHERNET	1 x GbE LAN
USB	5 x USB 3.2
VIDEO ÇIKIŞI	2 x DP (DisplayPort)
GENİŞLEME YUVALARI	1 x M.2 2230 E-key, 2 x M.2 2280 M-key
GÜÇ GİRİŞİ	DC 12V
BOYUTLAR	205 x 190 x 70 mm

NVIDIA® RTX™ 4500 ile 635 TOPS Endüstriyel AI Hakimiyeti

ITL-ADLSI9-A10-NV45-32512, 14. Nesil Intel® Core™ i9-14900T işlemcisi ve 5.888 CUDA çekirdeğine sahip NVIDIA® RTX™ 4500 GPU ile donatılmış, sektörün en güçlü kompakt yapay zeka bilgisayarlarından biridir. Toplamda 635 TOPS gibi devasa bir AI işlem gücü sunan bu cihaz; otonom mobil robotlar (AMR), LiDAR füzyonu ve savunma sanayii uygulamaları gibi sıfır hata toleransı gerektiren kritik görevler için tasarlanmıştır.



ÖZELLİK	DEĞER
İŞLEMCI	Intel® Core™ i9-14900T (24 Çekirdek, 1.10 / 5.50 GHz)
AI MODÜLÜ / GPU	NVIDIA® RTX™ 4500 : 635 TOPS
İŞLETİM SİSTEMİ	Windows® 10 / Linux (Lisans haricidir)
RAM	32 GB DDR5
DEPOLAMA	512 GB SSD
ETHERNET	1 x GbE LAN
USB	5 x USB 3.2 (Type-A), 1 x USB 3.2 (Type-C)
VIDEO ÇIKIŞI	2 x DP (DisplayPort)
GENİŞLEME YUVALARI	1 x M.2 2230 E-key, 2 x M.2 2280 M-key
GÜÇ GİRİŞİ	DC 12V (300W Tüketim)
BOYUTLAR	205 x 190 x 70 mm
AĞIRLIK	3 kg

Kompakt Formda Fansız 14. Nesil AI Gücü

Intel® Core™ i9-14900T işlemcisi ve NVIDIA RTX MXM GPU teknolojisinden aldığı güçle ITL-ADLSI9, otonom sistemler ve LiDAR füzyonu gibi yoğun veri işleyen süreçler için tasarlanmış nihai bir güç merkezidir. Sadece 205x190x70mm boyutlarındaki kompakt yapısı, en zorlu endüstriyel ortamlarda dahi fansız ve sessiz çalışarak kesintisiz stabilite sunar.



ÖZELLİK	DEĞER
İŞLEMCI	Intel® Core™ i9-14900T (24 Çekirdek, 1.10 / 5.50 GHz)
AI MODÜLÜ / GPU	NVIDIA® RTX™ 2000 : 10 TOPS (5.888 CUDA Çekirdeği)
RAM	32GB Sistem Belleği
DEPOLAMA	512GB Depolama
İŞLETİM SİSTEMİ	Windows® 10 / Linux Desteği
ETHERNET	1 x GbE LAN
USB	5 x USB 3.2 (Type A), 1 x USB 3.2 (Type C)
VIDEO ÇIKIŞI	2 x DP (DisplayPort)
GENİŞLEME YUVALARI	1 x M.2 2230 E-key, 2 x M.2 2280 M-key
GÜÇ GİRİŞİ	DC 12V (300W Güç Tüketimi)
BOYUTLAR	205 x 190 x 70 mm
SOĞUTMA	Fansız Tasarım
AĞIRLIK	3 kg

Çift GPU Destekli Dünyanın En Küçük Endüstriyel AI Sunucusu

Intel® Core™ i9-14900 işlemcisi ve çift NVIDIA® RTX™ 2000 Ada GPU desteğiyle MAXER-5100, dünyanın en kompakt endüstriyel AI çıkarım sunucusu olarak öne çıkar. Dar alanlarda maksimum hesaplama gücü sağlamak üzere tasarlanan bu sistem, 372 TOPS yapay zeka performansı ile saha içi (Edge) uygulamalarda verimliliği zirveye taşır.



ÖZELLİK	DEĞER
İŞLEMCI	Intel® Core™ i9-14900 (24 Çekirdek, 1.50 / 2.00 GHz)
AI MODÜLÜ / GPU	NVIDIA® RTX™ 2000 ADA Dual : 372 TOPS
RAM	4 x DDR5 4800MHz U-DIMM (Maks. 128GB Desteği)
DEPOLAMA	1 x 2.5" SSD, 1 x 3.5" HDD Yuvası
İŞLETİM SİSTEMİ	Windows® 10 / 11 Desteği
ETHERNET	1 x 2.5 GbE, 1 x GbE LAN
USB	6 x USB 3.2, 2 x USB 2.0
SERİ PORTLAR	1 x RS-232/422/485 (DB-9)
VİDEO ÇIKIŞI	2 x HDMI 2.0, 1 x DP 1.4, 1 x VGA
GENİŞLEME YUVALARI	1 x PCIe [x16] Gen4, 1 x PCIe [x8] Gen4, PCIe [x1] Gen3, PCIe [x4] Gen3, 2 x M.2
GÜVENLİK	TPM 2.0
GÜÇ GİRİŞİ	450W AC / DC
BOYUTLAR	305 x 95 x 276 mm
AĞIRLIK	5.00 kg

Esnek Konfigürasyon ve Ölçeklenebilir Edge AI Mimarisi

Intel® Xeon® ve Core™ serisi işlemcilerle tam uyumlu, yapılandırılabilir mimarisi sayesinde MAXER-5100-A2, projenize özel ölçeklenebilir performans sunar. Çift NVIDIA® RTX™ 2000 Ada GPU desteği ve zengin genişleme yuvaları, yapay zeka model eğitiminden karmaşık veri analizlerine kadar her türlü endüstriyel iş yükünü yönetmek için optimize edilmiştir.



ÖZELLİK	DEĞER
İŞLEMCI	Konfigüre Edilebilir: Intel® Xeon® / Core™ i7 / i5 / i3 / Pentium® / Celeron®
AI MODÜLÜ / GPU	NVIDIA® RTX™ 2000 ADA Dual : 372 TOPS
RAM	4 x DDR5 4800MHz U-DIMM (Maks. 128GB Desteği)
DEPOLAMA	1 x 2.5" SSD, 1 x 3.5" HDD Yuvası
ETHERNET	1 x 2.5 GbE, 1 x GbE LAN
USB	6 x USB 3.2, 2 x USB 2.0
SERİ PORTLAR	1 x RS-232/422/485 (DB-9)
VIDEO ÇIKIŞI	2 x HDMI 2.0, 1 x DP 1.4, 1 x VGA
GENİŞLEME YUVALARI	1 x PCIe [x16] Gen4, 1 x PCIe [x8] Gen4, PCIe [x1] Gen3, PCIe [x4] Gen3, 2 x M.2
GÜVENLİK	TPM 2.0
GÜÇ GİRİŞİ	450W AC / DC
BOYUTLAR	305 x 95 x 276 mm
AĞIRLIK	5.00 kg

ENDÜSTRİYEL BİLGİSAYARIN MERKEZİ



ICC, 'Endüstriyel Bilgisayar Merkezi' vizyonuyla 2017'de kurularak, endüstriyel PC ürünlerini müşterileriyle buluşturmayı hedeflemektedir. AAEON ve IBASE'in Türkiye temsilciliğiyle başladığı serüvenine, öz markaları olan IPC4, ECOIPC4 ve IPC4PRO'yu ekleyerek Endüstri 4.0 ihtiyaçlarına Türkiye pazarında önemli çözümler sunmaktadır. Otomotiv, demir-çelik, makine imalatı, gıda, paketlenme, tekstil, lastik-kauçuk, enerji gibi sektörlerde endüstriyel otomasyon ve bilgi-işlem çözümleri sağlayarak, müşterilere profesyonel destek ve özelleştirilmiş ürünler sunmaktadır.

İstanbul, Bursa, Ankara ve İzmir ofisleriyle Türkiye genelinde hizmet verirken, globalleşme sürecinde Bulgaristan Plovdiv ve Belçika Antwerp ofisleriyle de faaliyet göstermektedir.



+90 216 510 66 96
info@icc.com.tr